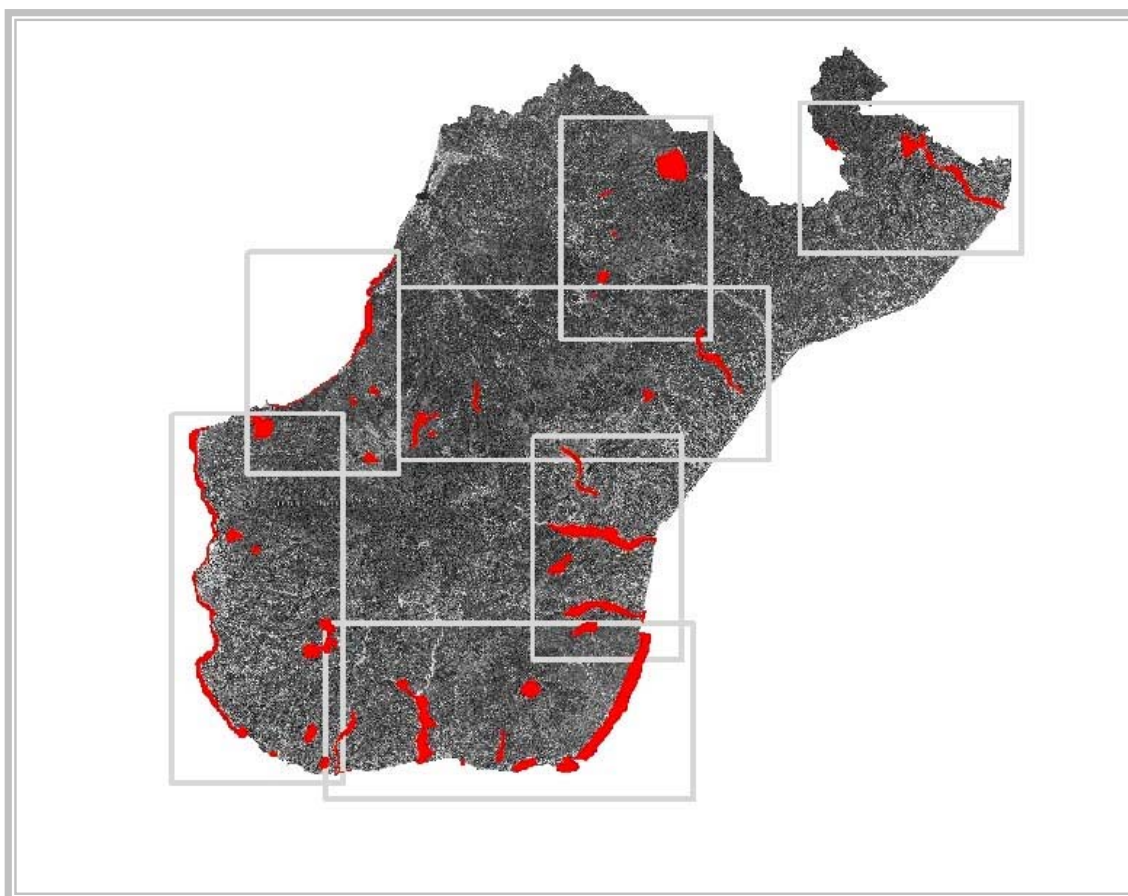




Provincia di Reggio Calabria

**SERVIZIO DI SUPPORTO NELLA PREDISPOSIZIONE DEL PIANO DI GESTIONE DEI SITI
NATURA 2000 SUL TERRITORIO DELLA PROVINCIA DI REGGIO CALABRIA**



**DOCUMENTO DEFINITIVO DI PIANO:
ALLEGATO 2**

**QUADRO SINTETICO DELLO STATO DI CONSERVAZIONE DEI
TIPI DI HABITAT E DELLE SPECIE PRESENTI NEI SITI**

LUGLIO 2006



AGRICONSULTING S.p.A.

Società per la Consulenza e lo Sviluppo delle Attività Agricole e Ambientali

Indice

TABELLA DI VALUTAZIONE DELLO STATO DI CONSERVAZIONE DEI TIPI HABITAT DI CUI ALL'ALLEGATO I DELLA DIRETTIVA 92/43/CEE.....	1
A M B I E N T E M A R I N O.....	3
1110 - BANCHI DI SABBIA A DEBOLE COPERTURA PERMANENTE DI ACQUA MARINA	5
1120*- PRATERIE DI POSIDONIA (<i>POSIDONION OCEANICAE</i>)	6
1150*- LAGUNE COSTIERE	7
1170 - SCOGLIERE	8
8330 - GROTTI MARINE E SOTTOMARINE.....	9
A M B I E N T E T E R R E S T R E.....	11
HABITAT	13
1210 - VEGETAZIONE ANNUA DELLE LINEE DI DEPOSITO MARINE	13
1240 - SCOGLIERE CON VEGETAZIONE DELLE COSTE MEDITERRANEE CON <i>LIMONIUM</i> SPP. ENDEMICI	14
1420 - PRATERIE E FRUTICETI ALOFILI MEDITERRANEI E TERMO-ATLANTICI (<i>SARCOCORNETEA FRUTICOSI</i>)	15
2110 - DUNE MOBILI EMBRIONALI	16
2120 - DUNE MOBILI DEL CORDONE LITORALE CON PRESENZA DI <i>AMMOPHILA ARENARIA</i> ("DUNE BIANCHE").....	17
2190 - DEPRESSIONI UMIDE INTERDUNARI	18
2210 - DUNE FISSE DEL LITORALE DEL <i>CRUCIANELLION MARITIMAE</i>	19
2230 - DUNE CON PRATI DEI <i>MALCOLMIETALIA</i>	20
3150 - LAGHI EUTROFICI NATURALI CON VEGETAZIONE DEL <i>MAGNOPOTAMION</i> O <i>HYDROCHARITON</i>	21
3170* - STAGNI TEMPORANEI MEDITERRANEI	22
3280 - FIUMI MEDITERRANEI A FLUSSO PERMANENTE CON IL <i>PASPALO-AGROSTIDION</i> E CON FILARI RIPARI DI <i>SALIX</i> E <i>POPULUS ALBA</i>	23
3290 - FIUMI MEDITERRANEI A FLUSSO INTERMITTENTE CON IL <i>PASPALO-AGROSTIDION</i>	24
4090 - LANDE ORO-MEDITERRANEE ENDEMICHE A GINESTRE SPINOSE	25
5330 - ARBUSTI TERMO-MEDITERRANEI E PRE-STEPPICI	26
6220* - PERCORSI SUBSTEPPICI DI GRAMINACEE E PIANTE ANNUE DEI <i>THERO-BRACHYPODIETEA</i> ...	28
6420 - PRATERIE UMIDE MEDITERRANEE CON PIANTE ERBACEE ALTE DEL <i>MOLINIO- HOLOSCHOENION</i>	30
6430 - BORDURE PLANIZIALI, MONTANE E ALPINE DI MEGAFORBIE IDROFILE.....	31
7220* - SORGENTI PETRIFICANTI CON FORMAZIONE DI TRAVERTINO (<i>CRATONEURION</i>)	32
8210 - PARETI ROCCIOSE CALCAREE CON VEGETAZIONE CASMOFITICA	33
8220 - PARETI ROCCIOSE SILICEE CON VEGETAZIONE CASMOFITICA COSTIERA.....	34
9180* - FORESTE DI VERSANTI, GHIAIONI E VALLONI DEL <i>TILIO-ACERION</i>	35
91E0*- FORESTE ALLUVIONALI DI <i>ALNUS GLUTINOSA</i> E <i>FRAXINUS EXCELSIOR</i> (<i>ALNO-PADION</i> , <i>ALNION INCANAE</i> , <i>SALICION ALBAE</i>).....	36
9210* - FAGGETI DEGLI APPENNINI CON <i>TAXUS</i> E <i>ILEX</i>	37
9220* - FAGGETI DEGLI APPENNINI CON <i>ABIES ALBA MILLER</i> E FAGGETI CON <i>ABIES NEBRODENSIS</i> ..	38
9260 - FORESTE DI <i>CASTANEA SATIVA</i>	39
9280 - BOSCHI DI <i>QUERCUS FRAINETTO</i>	40
92A0 - FORESTE A GALLERIA DI <i>SALIX ALBA</i> E <i>POPULUS ALBA</i>	41

92D0 - GALLERIE E FORTETI RIPARI MERIDIONALI (<i>NERIO-TAMARICETEA</i> E <i>SECURINEGION TINCTORIAE</i>)	42
9330 - FORESTE DI <i>QUERCUS SUBER</i>	43
9340 - FORESTE DI <i>QUERCUS ILEX</i> E <i>QUERCUS ROTUNDIFOLIA</i>	44
9560*- FORESTE ENDEMICHE DI <i>JUNIPERUS SPP.</i>	46
TABELLA DI VALUTAZIONE DELLO STATO DI CONSERVAZIONE DELLE SPECIE DI CUI ALL'ALLEGATO II DELLA DIRETTIVA 92/43/CEE E ALL'ART. 4 DELLA DIRETTIVA 79/409/CEE	47
AMBIENTE MARINO.....	49
* <i>CARETTA CARETTA</i>	51
AMBIENTE TERRESTRE.....	53
<i>DIANTHUS RUPICOLA</i> BIV.	55
<i>WOODWARDIA RADICANS</i> (L.) SM.	56
* <i>STIPA AUSTROITALICA</i> MARTINOWSKY	57
<i>CORDULEGASTER TRINACRIAE</i>	58
<i>OSMODERMA ITALICA</i>	59
<i>SALMO (TRUTTA) MACROSTIGMA</i>	60
<i>SALAMANDRINA TERDIGITATA</i>	61
<i>BOMBINA VARIEGATA</i>	62
<i>TESTUDO HERMANNI</i>	63
<i>ELAPHE QUATUORLINEATA</i>	64
<i>ANTHUS CAMPESTRIS</i>	65
<i>CALANDRELLA BRACHYDACTYLA</i>	66
<i>SYLVIA UNDATA</i>	67
<i>CASMERODIUS ALBUS</i>	68
<i>HIMANTOPUS HIMANTOPUS</i>	69
<i>GRUS GRUS</i>	70
<i>PLATALEA LEUCORODIA</i>	71
<i>ARDEA PURPUREA</i>	72
<i>ARDEOLA RALLOIDES</i>	73
<i>EGRETTA GARZETTA</i>	74
<i>IXOBRYCHUS MINUTUS</i>	75
<i>PHOENICOPTERUS RUBER</i>	76
<i>PLEGADIS FALCINELLUS</i>	77
<i>RECURVIROSTRA AVOSETA</i>	78
<i>MILVUS MIGRANS</i>	79
<i>CIRCUS AERUGINOSUS</i>	80
<i>LARUS MELANOCEPHALUS</i>	81
<i>RHYNOLOPHUS EURIALE</i>	82
<i>RHYNOLOPHUS HYPPOSIDEROS</i>	83
<i>RHYNOLOPHUS FERRUMEQUINUM</i>	84
<i>MYOTIS MYOTIS</i>	85
<i>MINIOPTERUS SCHREIBERSII</i>	86

TABELLA DI VALUTAZIONE DELLO STATO DI CONSERVAZIONE DEI TIPI HABITAT DI CUI ALL'ALLEGATO I DELLA DIRETTIVA 92/43/CEE

AMBIENTE MARINO

HABITAT 1110 - Banchi di sabbia a debole copertura permanente di acqua marina	DESCRIZIONE DELLE CONDIZIONI ATTUALI												VALUTAZIONE DELLO STATUS					
	1. la sua area di ripartizione naturale e le superfici che comprende sono:				2. la struttura e le funzioni specifiche necessarie al suo mantenimento a lungo termine:				3. lo stato di conservazione delle specie tipiche è:									
	stabili o in estensione	a rischio di riduzione	in riduzione	non determinato	esistono e possono continuare ad esistere in un futuro prevedibile	esistono ma sono a rischio di compromissione	appaiono compromesse	non determinato	soddisfacente	a rischio di compromissione	non soddisfacente	non determinato	soddisfacente, stabile o in recupero	soddisfacente, a rischio di compromissione	non soddisfacente, in recupero	non soddisfacente, stabile	non soddisfacente, a rischio di ulteriore compromissione	non determinato
Sito IT 9350173 Fondali di Scilla			X				X				X							X
Sito IT 9350172 Fondali da Punta Pezzo a Capo dell'Armi			X				X				X							X
Sito IT 9350160 Spiaggia di Brancaleone			X				X				X							X

HABITAT 1120*- Praterie di Posidonia <i>(Posidonion oceanicae)</i>	DESCRIZIONE DELLE CONDIZIONI ATTUALI											VALUTAZIONE DELLO STATUS						
	1. la sua area di ripartizione naturale e le superfici che comprende sono:				2. la struttura e le funzioni specifiche necessarie al suo mantenimento a lungo termine:				3. lo stato di conservazione delle specie tipiche è:									
	stabili o in estensione	a rischio di riduzione	in riduzione	non determinato	esistono e possono continuare ad esistere in un futuro prevedibile	esistono ma sono a rischio di compromissione	appaiono compromesse	non determinato	soddisfacente	a rischio di compromissione	non soddisfacente	non determinato	soddisfacente, stabile o in recupero	soddisfacente, a rischio di compromissione	non soddisfacente, in recupero	non soddisfacente, stabile	non soddisfacente, a rischio di ulteriore compromissione	non determinato
Sito IT 9350158 Costa Viola e Monte S. Elia			X				X				X							X
Sito IT 9350173 Fondali di Scilla			X		X				X				X					
Sito IT 9350172 Fondali da Punta Pezzo a Capo dell'Armi			X			X				X							X	
Sito IT 9350160 Spiaggia di Brancaleone			X		X			X					X					
Sito IT 9350142 Capo Spartivento			X		X				X				X					
Sito IT 9350144 Calanchi di Palizzi Marina			X		X					X							X	
Sito IT 9350141 Capo S. Giovanni			X				X				X							X

	DESCRIZIONE DELLE CONDIZIONI ATTUALI								VALUTAZIONE DELLO STATUS									
	1. la sua area di ripartizione naturale e le superfici che comprende sono:				2. la struttura e le funzioni specifiche necessarie al suo mantenimento a lungo termine:				3. lo stato di conservazione delle specie tipiche è:									
	stabili o in estensione	a rischio di riduzione	in riduzione	non determinato	esistono e possono continuare ad esistere in un futuro prevedibile	esistono ma sono a rischio di compromissione	appaiono compromesse	non determinato	soddisfacente	a rischio di compromissione	non soddisfacente	non determinato	soddisfacente, stabile o in recupero	soddisfacente, a rischio di compromissione	non soddisfacente, in recupero	non soddisfacente, stabile	non soddisfacente, a rischio di ulteriore compromissione	non determinato
<p style="text-align: center;">HABITAT</p> <p style="text-align: center;">1150*- Lagune costiere</p>			X				X		X								X	
Sito IT9350143 Saline Joniche			X				X		X								X	

HABITAT 1170 - Scogliere	DESCRIZIONE DELLE CONDIZIONI ATTUALI								VALUTAZIONE DELLO STATUS									
	1. la sua area di ripartizione naturale e le superfici che comprende sono:				2. la struttura e le funzioni specifiche necessarie al suo mantenimento a lungo termine:				3. lo stato di conservazione delle specie tipiche è:									
	stabili o in estensione	a rischio di riduzione	in riduzione	non determinato	esistono e possono continuare ad esistere in un futuro prevedibile	esistono ma sono a rischio di compromissione	appaiono compromesse	non determinato	soddisfacente	a rischio di compromissione	non soddisfacente	non determinato	soddisfacente, stabile o in recupero	soddisfacente, a rischio di compromissione	non soddisfacente, in recupero	non soddisfacente, stabile	non soddisfacente, a rischio di ulteriore compromissione	non determinato
Sito IT 9350173 Fondali di Scilla				X		X			X				X					
Sito IT 9350158 Costa Viola e Monte S. Elia				X			X				X							X
Sito IT 9350172 Fondali da Punta Pezzo a Capo dell'Armi				X			X				X							X
Sito IT9350160 Spiaggia di Brancaleone				X			X				X							X

HABITAT 8330 - Grotte marine e sottomarine	DESCRIZIONE DELLE CONDIZIONI ATTUALI								VALUTAZIONE DELLO STATUS									
	1. la sua area di ripartizione naturale e le superfici che comprende sono:				2. la struttura e le funzioni specifiche necessarie al suo mantenimento a lungo termine:				3. lo stato di conservazione delle specie tipiche è:									
	stabili o in estensione	a rischio di riduzione	in riduzione	non determinato	esistono e possono continuare ad esistere in un futuro prevedibile	esistono ma sono a rischio di compromissione	appaiono compromesse	non determinato	soddisfacente	a rischio di compromissione	non soddisfacente	non determinato	soddisfacente, stabile o in recupero	soddisfacente, a rischio di compromissione	non soddisfacente, in recupero	non soddisfacente, stabile	non soddisfacente, a rischio di ulteriore compromissione	non determinato
Sito IT 9350158 Costa Viola e Monte S. Elia				X				X				X						X

A M B I E N T E T E R R E S T R E

HABITAT 1210 - Vegetazione annua delle linee di deposito marine	DESCRIZIONE DELLE CONDIZIONI ATTUALI												VALUTAZIONE DELLO STATUS					
	1 la sua area di ripartizione naturale e le superfici che comprende sono:				2. la struttura e le funzioni specifiche necessarie al suo mantenimento a lungo termine:				3. lo stato di conservazione delle specie tipiche è:									
	stabili o in estensione	a rischio di riduzione	in riduzione	non determinabile	esistono e possono continuare ad esistere in un futuro prevedibile	esistono ma sono a rischio di compromissione	appaiono compromesse	non determinabile	soddisfacente	a rischio di compromissione	non soddisfacente	non determinabile	soddisfacente, stabile o in recupero	soddisfacente, a rischio di compromissione	non soddisfacente, in recupero	non soddisfacente, stabile	non soddisfacente, a rischio di ulteriore compromissione	non determinabile
Sito IT9350140 Capo dell'Armi																	X	
Sito IT9350141 Capo San Giovanni																		X
Sito IT9350160 Spiaggia di Brancaleone		X				X			X				X					
Sito IT9350171 Spiaggia di Pilati			X				X			X							X	
Sito IT9350183 Spiaggia di Catona			X				X			X							X	

<p style="text-align: center;">HABITAT</p> <p>1240 - Scogliere con vegetazione delle coste mediterranee con <i>Limonium</i> spp. endemici</p>	DESCRIZIONE DELLE CONDIZIONI ATTUALI												VALUTAZIONE DELLO STATUS					
	1 la sua area di ripartizione naturale e le superfici che comprende sono:				2. la struttura e le funzioni specifiche necessarie al suo mantenimento a lungo termine:				3. lo stato di conservazione delle specie tipiche è:									
	stabili o in estensione	a rischio di riduzione	in riduzione	non determinabile	esistono e possono continuare ad esistere in un futuro prevedibile	esistono ma sono a rischio di compromissione	appaiono compromesse	non determinabile	soddisfacente	a rischio di compromissione	non soddisfacente	non determinabile	soddisfacente, stabile o in recupero	soddisfacente, a rischio di compromissione	non soddisfacente, in recupero	non soddisfacente, stabile	non soddisfacente, a rischio di ulteriore compromissione	non determinabile
Sito IT9350140 Capo dell'Armi																	X	
Sito IT9350158 Costa Viola e Monte S.Elia			X			X				X					X			

	DESCRIZIONE DELLE CONDIZIONI ATTUALI												VALUTAZIONE DELLO STATUS					
	1 la sua area di ripartizione naturale e le superfici che comprende sono:				2. la struttura e le funzioni specifiche necessarie al suo mantenimento a lungo termine:				3. lo stato di conservazione delle specie tipiche è:									
	stabili o in estensione	a rischio di riduzione	in riduzione	non determinabile	esistono e possono continuare ad esistere in un futuro prevedibile	esistono ma sono a rischio di compromissione	appaiono compromesse	non determinabile	soddisfacente	a rischio di compromissione	non soddisfacente	non determinabile	soddisfacente, stabile o in recupero	soddisfacente, a rischio di compromissione	non soddisfacente, in recupero	non soddisfacente, stabile	non soddisfacente, a rischio di ulteriore compromissione	non determinabile
<p style="text-align: center;">HABITAT</p> <p style="text-align: center;">1420 - Praterie e fruticeti alofili mediterranei e termo-atlantici <i>(Sarcocornetea fruticosi)</i></p>			X				X				X						X	
Sito IT9350143 Saline Joniche			X				X				X						X	

HABITAT 2110 - Dune mobili embrionali	DESCRIZIONE DELLE CONDIZIONI ATTUALI												VALUTAZIONE DELLO STATUS					
	1 la sua area di ripartizione naturale e le superfici che comprende sono:				2. la struttura e le funzioni specifiche necessarie al suo mantenimento a lungo termine:				3. lo stato di conservazione delle specie tipiche è:									
	stabili o in estensione	a rischio di riduzione	in riduzione	non determinabile	esistono e possono continuare ad esistere in un futuro prevedibile	esistono ma sono a rischio di compromissione	appaiono compromesse	non determinabile	soddisfacente	a rischio di compromissione	non soddisfacente	non determinabile	soddisfacente, stabile o in recupero	soddisfacente, a rischio di compromissione	non soddisfacente, in recupero	non soddisfacente, stabile	non soddisfacente, a rischio di ulteriore compromissione	non determinabile
Sito IT9350141 Capo San Giovanni																		X
Sito IT9350160 Spiaggia di Brancaleone		X				X				X				X				
Sito IT9350183 Spiaggia di Catona			X				X				X						X	

<p style="text-align: center;">HABITAT</p> <p style="text-align: center;">2120 - Dune mobili del cordone litorale con presenza di <i>Ammophila arenaria</i> ("dune bianche")</p>	DESCRIZIONE DELLE CONDIZIONI ATTUALI												VALUTAZIONE DELLO STATUS					
	1 la sua area di ripartizione naturale e le superfici che comprende sono:				2. la struttura e le funzioni specifiche necessarie al suo mantenimento a lungo termine:				3. lo stato di conservazione delle specie tipiche è:									
	stabili o in estensione	a rischio di riduzione	in riduzione	non determinabile	esistono e possono continuare ad esistere in un futuro prevedibile	esistono ma sono a rischio di compromissione	appaiono compromesse	non determinabile	soddisfacente	a rischio di compromissione	non soddisfacente	non determinabile	soddisfacente, stabile o in recupero	soddisfacente, a rischio di compromissione	non soddisfacente, in recupero	non soddisfacente, stabile	non soddisfacente, a rischio di ulteriore compromissione	non determinabile
Sito IT9350171 Spiaggia di Pilati			X				X				X						X	
Sito IT9350183 Spiaggia di Catona			X				X				X						X	

<p style="text-align: center;">HABITAT</p> <p style="text-align: center;">2190 - Depressioni umide interdunari</p>	DESCRIZIONE DELLE CONDIZIONI ATTUALI								VALUTAZIONE DELLO STATUS									
	1 la sua area di ripartizione naturale e le superfici che comprende sono:				2. la struttura e le funzioni specifiche necessarie al suo mantenimento a lungo termine:				3. lo stato di conservazione delle specie tipiche è:									
	stabili o in estensione	a rischio di riduzione	in riduzione	non determinabile	esistono e possono continuare ad esistere in un futuro prevedibile	esistono ma sono a rischio di compromissione	appaiono compromesse	non determinabile	soddisfacente	a rischio di compromissione	non soddisfacente	non determinabile	soddisfacente, stabile o in recupero	soddisfacente, a rischio di compromissione	non soddisfacente, in recupero	non soddisfacente, stabile	non soddisfacente, a rischio di ulteriore compromissione	non determinabile
Sito IT9350143 Saline Joniche			X				X				X						X	
Sito IT9350183 Spiaggia di Catona																	X	

<p style="text-align: center;">HABITAT</p> <p style="text-align: center;">2210 - Dune fisse del litorale del <i>Crucianellion maritimae</i></p> <p style="text-align: center;">(2220 “Dune con <i>Euphorbia terracina</i>”)*</p>	DESCRIZIONE DELLE CONDIZIONI ATTUALI												VALUTAZIONE DELLO STATUS					
	1 la sua area di ripartizione naturale e le superfici che comprende sono:				2. la struttura e le funzioni specifiche necessarie al suo mantenimento a lungo termine:				3. lo stato di conservazione delle specie tipiche è:									
	stabili o in estensione	a rischio di riduzione	in riduzione	non determinabile	esistono e possono continuare ad esistere in un futuro prevedibile	esistono ma sono a rischio di compromissione	appaiono compromesse	non determinabile	soddisfacente	a rischio di compromissione	non soddisfacente	non determinabile	soddisfacente, stabile o in recupero	soddisfacente, a rischio di compromissione	non soddisfacente, in recupero	non soddisfacente, stabile	non soddisfacente, a rischio di ulteriore compromissione	non determinabile
Sito IT9350141 Capo San Giovanni																		X
Sito IT9350171 Spiaggia di Pilati			X				X			X							X	
Sito IT9350183 Spiaggia di Catona			X				X			X							X	
Sito IT9350160 Spiaggia di Brancaleone		X			X				X				X					
**Sito IT9350182 Fiumara Careri				X			X				X							X
**Sito IT9350145 Fiumara Amendolea				X			X				X							X

(*) 2220 e 2210 spesso formano complessi di difficile differenziazione. 2220 è caratterizzato soprattutto dalla presenza di *Ephedra distachya*, talvolta presente nei siti della provincia

(**) l'habitat non risulta segnalato nella scheda Natura 2000 del sito.

HABITAT 2230 - Dune con prati dei <i>Malcolmietalia</i>	DESCRIZIONE DELLE CONDIZIONI ATTUALI												VALUTAZIONE DELLO STATUS					
	1 la sua area di ripartizione naturale e le superfici che comprende sono:				2. la struttura e le funzioni specifiche necessarie al suo mantenimento a lungo termine:				3. lo stato di conservazione delle specie tipiche è:									
	stabili o in estensione	a rischio di riduzione	in riduzione	non determinabile	esistono e possono continuare ad esistere in un futuro prevedibile	esistono ma sono a rischio di compromissione	appaiono compromesse	non determinabile	soddisfacente	a rischio di compromissione	non soddisfacente	non determinabile	soddisfacente, stabile o in recupero	soddisfacente, a rischio di compromissione	non soddisfacente, in recupero	non soddisfacente, stabile	non soddisfacente, a rischio di ulteriore compromissione	non determinabile
Sito IT9350171 Spiaggia di Pilati			X				X				X						X	
Sito IT9350183 Spiaggia di Catona			X				X				X						X	
Sito IT9350160 Spiaggia di Brancaleone		X				X				X			X					

	DESCRIZIONE DELLE CONDIZIONI ATTUALI												VALUTAZIONE DELLO STATUS					
	1 la sua area di ripartizione naturale e le superfici che comprende sono:				2. la struttura e le funzioni specifiche necessarie al suo mantenimento a lungo termine:				3. lo stato di conservazione delle specie tipiche è:									
	stabili o in estensione	a rischio di riduzione	in riduzione	non determinabile	esistono e possono continuare ad esistere in un futuro prevedibile	esistono ma sono a rischio di compromissione	appaiono compromesse	non determinabile	soddisfacente	a rischio di compromissione	non soddisfacente	non determinabile	soddisfacente, stabile o in recupero	soddisfacente, a rischio di compromissione	non soddisfacente, in recupero	non soddisfacente, stabile	non soddisfacente, a rischio di ulteriore compromissione	non determinabile
<p align="center">HABITAT</p> <p>3150 - Laghi eutrofici naturali con vegetazione del <i>Magnopotamion</i> o <i>Hydrocharition</i></p>		X				X				X				X				

*Sito IT9350146 Fiumara Buonamico

(*) habitat presente solo nella parte del SIC ricadente nel parco.

HABITAT 3170* - Stagni temporanei mediterranei	DESCRIZIONE DELLE CONDIZIONI ATTUALI												VALUTAZIONE DELLO STATUS					
	1 la sua area di ripartizione naturale e le superfici che comprende sono:				2. la struttura e le funzioni specifiche necessarie al suo mantenimento a lungo termine:				3. lo stato di conservazione delle specie tipiche è:									
	stabili o in estensione	a rischio di riduzione	in riduzione	non determinabile	esistono e possono continuare ad esistere in un futuro prevedibile	esistono ma sono a rischio di compromissione	appaiono compromesse	non determinabile	soddisfacente	a rischio di compromissione	non soddisfacente	non determinabile	soddisfacente, stabile o in recupero	soddisfacente, a rischio di compromissione	non soddisfacente, in recupero	non soddisfacente, stabile	non soddisfacente, a rischio di ulteriore compromissione	non determinabile
Sito IT9350151 Pantano Flumentari			X				X				X						X	
*Sito IT9350146 Fiumara Buonamico			X			X					X						X	

(*)l'habitat non risulta segnalato nella scheda Natura 2000 del sito.

<p style="text-align: center;">HABITAT</p> <p style="text-align: center;">3280 - Fiumi mediterranei a flusso permanente con il <i>Paspalo-Agrostidion</i> e con filari ripari di <i>Salix</i> e <i>Populus alba</i></p>	DESCRIZIONE DELLE CONDIZIONI ATTUALI												VALUTAZIONE DELLO STATUS					
	1 la sua area di ripartizione naturale e le superfici che comprende sono:				2. la struttura e le funzioni specifiche necessarie al suo mantenimento a lungo termine:				3. lo stato di conservazione delle specie tipiche è:									
	stabili o in estensione	a rischio di riduzione	in riduzione	non determinabile	esistono e possono continuare ad esistere in un futuro prevedibile	esistono ma sono a rischio di compromissione	appaiono compromesse	non determinabile	soddisfacente	a rischio di compromissione	non soddisfacente	non determinabile	soddisfacente, stabile o in recupero	soddisfacente, a rischio di compromissione	non soddisfacente, in recupero	non soddisfacente, stabile	non soddisfacente, a rischio di ulteriore compromissione	non determinabile
Sito IT9350132 Fiumara di Melito			X				X				X						X	
Sito IT9350136 Vallata dello Stilaro			X				X				X						X	
Sito IT9350145 Fiumara Amendolea (incluso Roghudi, Chorio e Rota Greco)		X			X				X				X					
Sito IT9350146 Fiumara Buonamico		X			X				X				X					
Sito IT9350147 Fiumara Laverde		X			X				X				X					
Sito IT9350148 Fiumara di Palizzi		X			X				X				X					
Sito IT9350161 Torrente Lago		X			X				X				X					

HABITAT 3290 - Fiumi mediterranei a flusso intermittente con il <i>Paspalo-Agrostidion</i>	DESCRIZIONE DELLE CONDIZIONI ATTUALI												VALUTAZIONE DELLO STATUS					
	1 la sua area di ripartizione naturale e le superfici che comprende sono:				2. la struttura e le funzioni specifiche necessarie al suo mantenimento a lungo termine:				3. lo stato di conservazione delle specie tipiche è:									
	stabili o in estensione	a rischio di riduzione	in riduzione	non determinabile	esistono e possono continuare ad esistere in un futuro prevedibile	esistono ma sono a rischio di compromissione	appaiono compromesse	non determinabile	soddisfacente	a rischio di compromissione	non soddisfacente	non determinabile	soddisfacente, stabile o in recupero	soddisfacente, a rischio di compromissione	non soddisfacente, in recupero	non soddisfacente, stabile	non soddisfacente, a rischio di ulteriore compromissione	non determinabile
Sito IT9350131 Pentidattilo				X			X				X							X
Sito IT9350132 Fiumara di Melito			X				X				X						X	
Sito IT9350135 Vallata del Novito e Monte Mutolo		X				X			X				X					
Sito IT9350136 Vallata dello Stilaro		X				X			X				X					
Sito IT9350145 Fiumara Amendolea (incluso Roghudi, Chorio e Rota Greco)	X					X			X				X					
Sito IT9350146 Fiumara Buonamico		X				X			X				X					
Sito IT9350147 Fiumara Laverde		X				X			X				X					
Sito IT9350148 Fiumara di Palizzi	X				X				X			X						
Sito IT9350161 Torrente Lago			X				X				X						X	
Sito IT9350182 Fiumara Careri	X				X				X				X					

	DESCRIZIONE DELLE CONDIZIONI ATTUALI											VALUTAZIONE DELLO STATUS					
	1 la sua area di ripartizione naturale e le superfici che comprende sono:				2. la struttura e le funzioni specifiche necessarie al suo mantenimento a lungo termine:				3. lo stato di conservazione delle specie tipiche è:								
	stabili o in estensione	a rischio di riduzione	in riduzione	non determinabile	esistono e possono continuare ad esistere in un futuro prevedibile	esistono ma sono a rischio di compromissione	appaiono compromesse	non determinabile	soddisfacente	a rischio di compromissione	non soddisfacente	non determinabile	soddisfacente, stabile o in recupero	soddisfacente, a rischio di compromissione	non soddisfacente, in recupero	non soddisfacente, stabile	non soddisfacente, a rischio di ulteriore compromissione
<p>HABITAT</p> <p>4090 - Lande oro-mediterranee endemiche a ginestre spinose</p>			X				X			X						X	
Sito IT9350151 Pantano Flumentari																	

HABITAT 5330 - Arbusteti termo-mediterranei e pre-steppici	DESCRIZIONE DELLE CONDIZIONI ATTUALI												VALUTAZIONE DELLO STATUS					
	1 la sua area di ripartizione naturale e le superfici che comprende sono:				2. la struttura e le funzioni specifiche necessarie al suo mantenimento a lungo termine:				3. lo stato di conservazione delle specie tipiche è:									
	stabili o in estensione	a rischio di riduzione	in riduzione	non determinabile	esistono e possono continuare ad esistere in un futuro prevedibile	esistono ma sono a rischio di compromissione	appaiono compromesse	non determinabile	soddisfacente	a rischio di compromissione	non soddisfacente	non determinabile	soddisfacente, stabile o in recupero	soddisfacente, a rischio di compromissione	non soddisfacente, in recupero	non soddisfacente, stabile	non soddisfacente, a rischio di ulteriore compromissione	non determinabile
Sito IT9350131 Pentidattilo		X				X			X				X					
Sito IT9350132 Fiumara di Melito			X				X			X							X	
Sito IT9350135 Vallata del Novito e Monte Mutolo			X				X			X							X	
Sito IT9350136 Vallata dello Stilaro			X				X			X							X	
Sito IT9350138 Calanchi di Maro Simone		X				X			X				X					
Sito IT9350140 Capo dell'Armi			X				X			X							X	
Sito IT9350141 Capo S.Giovanni			X				X		X								X	
Sito IT9350142 Capo Spartivento			X				X			X							X	
Sito IT9350144 Calanchi di Palazzi marina			X				X			X							X	
Sito IT9350145 Fiumara Amendolea (incluso Roghudi, Chorio e Rota Greco)			X				X			X							X	

SUPPORTO ALLA PREDISPOSIZIONE DEL PIANO DI GESTIONE
DEI SITI NATURA 2000 DELLA PROVINCIA DI REGGIO CALABRIA
ALLEGATO 2

continua

Sito IT9350146 Fiumara Buonamico			X				X				X						X
Sito IT9350147 Fiumara Laverde			X			X				X				X			
Sito IT9350148 Fiumara di Palizzi		X				X				X				X			
Sito IT9350149 Sant'Andrea		X				X				X				X			
Sito IT9350158 Costa Viola e Monte S.Elia			X				X				X						X
Sito IT9350160 Spiaggia di Brancaleone			X				X				X						X
Sito IT9350161 Torrente Lago			X				X				X						X
Sito IT9350164 Torrente Vasi			X				X				X						X
Sito IT9350174 Monte Tre Pizzi			X				X				X						X
Sito IT9350176 Monte Campanaro		X				X				X				X			
Sito IT9350177 Monte Scrisi	X					X				X			X				
Sito IT9350178 Serro d'Ustra e Fiumara Butrano	X					X				X			X				
Sito IT9350179 Alica			X				X				X						X
Sito IT9350181 Monte Embrisi e Monte Torrione		X				X			X					X			
Sito IT9350182 Fiumara Careri			X				X			X							X

<p style="text-align: center;">HABITAT</p> <p style="text-align: center;">6220* - Percorsi substeppici di graminacee e piante annue dei <i>Thero-Brachypodietea</i></p>	DESCRIZIONE DELLE CONDIZIONI ATTUALI												VALUTAZIONE DELLO STATUS					
	1 la sua area di ripartizione naturale e le superfici che comprende sono:				2. la struttura e le funzioni specifiche necessarie al suo mantenimento a lungo termine:				3. lo stato di conservazione delle specie tipiche è:									
	stabili o in estensione	a rischio di riduzione	in riduzione	non determinabile	esistono e possono continuare ad esistere in un futuro prevedibile	esistono ma sono a rischio di compromissione	appaiono compromesse	non determinabile	soddisfacente	a rischio di compromissione	non soddisfacente	non determinabile	soddisfacente, stabile o in recupero	soddisfacente, a rischio di compromissione	non soddisfacente, in recupero	non soddisfacente, stabile	non soddisfacente, a rischio di ulteriore compromissione	non determinabile
Sito IT9350131 Pentidattilo	X								X				X					
Sito IT9350132 Fiumara di Melito		X							X				X					
Sito IT9350135 Vallata del Novito e Monte Mutolo			X				X			X							X	
Sito IT9350136 Vallata dello Stilaro	X								X				X					
Sito IT9350138 Calanchi di Maro Simone		X							X				X					
Sito IT9350139 Collina di Pentimele	X						X			X							X	
Sito IT9350140 Capo dell'Armi	X								X						X			
Sito IT9350141 Capo S.Giovanni	X								X				X					
Sito IT9350142 Capo Spartivento		X							X				X					
Sito IT9350144 Calanchi di Palazzi marina		X							X				X					

SUPPORTO ALLA PREDISPOSIZIONE DEL PIANO DI GESTIONE
DEI SITI NATURA 2000 DELLA PROVINCIA DI REGGIO CALABRIA
ALLEGATO 2

continua

Sito IT9350145 Fiumara Amendolea (incluso Roghudi, Chorio e Rota Greco)		X				X				X			X				
Sito IT9350146 Fiumara Buonamico		X				X				X			X				
Sito IT9350147 Fiumara Laverde		X				X				X			X				
Sito IT9350148 Fiumara di Palizzi		X				X				X			X				
Sito IT9350149 Sant'Andrea		X				X				X			X				
Sito IT9350174 Monte Tre Pizzi		X				X				X			X				
Sito IT9350176 Monte Campanaro		X				X				X			X				
Sito IT9350177 Monte Scrisi		X				X				X			X				
Sito IT9350178 Serro d'Ustra e Fiumara Butrano		X				X				X			X				
Sito IT9350179 Alica		X				X				X			X				
Sito IT9350181 Monte Embrisi e Monte Torrione		X				X				X			X				
Sito IT9350182 Fiumara Careri		X				X				X			X				

<p style="text-align: center;">HABITAT</p> <p style="text-align: center;">6420 - Praterie umide mediterranee con piante erbacee alte del <i>Molinio- Holoschoenion</i></p>	DESCRIZIONE DELLE CONDIZIONI ATTUALI												VALUTAZIONE DELLO STATUS					
	1 la sua area di ripartizione naturale e le superfici che comprende sono:				2. la struttura e le funzioni specifiche necessarie al suo mantenimento a lungo termine:				3. lo stato di conservazione delle specie tipiche è:									
	stabili o in estensione	a rischio di riduzione	in riduzione	non determinabile	esistono e possono continuare ad esistere in un futuro prevedibile	esistono ma sono a rischio di compromissione	appaiono compromesse	non determinabile	soddisfacente	a rischio di compromissione	non soddisfacente	non determinabile	soddisfacente, stabile o in recupero	soddisfacente, a rischio di compromissione	non soddisfacente, in recupero	non soddisfacente, stabile	non soddisfacente, a rischio di ulteriore compromissione	non determinabile
Sito IT9350132 Fiumara di Melito			X				X				X						X	
Sito IT9350143 Saline Joniche			X				X				X						X	
Sito IT9350151 Pantano Flumentari			X		X				X								X	

HABITAT 6430 - Bordure planiziali, montane e alpine di megaforbie idrofile	DESCRIZIONE DELLE CONDIZIONI ATTUALI												VALUTAZIONE DELLO STATUS					
	1 la sua area di ripartizione naturale e le superfici che comprende sono:				2. la struttura e le funzioni specifiche necessarie al suo mantenimento a lungo termine:				3. lo stato di conservazione delle specie tipiche è:									
	stabili o in estensione	a rischio di riduzione	in riduzione	non determinabile	esistono e possono continuare ad esistere in un futuro prevedibile	esistono ma sono a rischio di compromissione	appaiono compromesse	non determinabile	soddisfacente	a rischio di compromissione	non soddisfacente	non determinabile	soddisfacente, stabile o in recupero	soddisfacente, a rischio di compromissione	non soddisfacente, in recupero	non soddisfacente, stabile	non soddisfacente, a rischio di ulteriore compromissione	non determinabile
Sito IT9350164 Torrente Vasi		X				X				X				X				

HABITAT 7220* - Sorgenti petrificanti con formazione di travertino (<i>Cratoneurion</i>)	DESCRIZIONE DELLE CONDIZIONI ATTUALI												VALUTAZIONE DELLO STATUS				
	1 la sua area di ripartizione naturale e le superfici che comprende sono:				2. la struttura e le funzioni specifiche necessarie al suo mantenimento a lungo termine:				3. lo stato di conservazione delle specie tipiche è:								
	stabili o in estensione	a rischio di riduzione	in riduzione	non determinabile	esistono e possono continuare ad esistere in un futuro prevedibile	esistono ma sono a rischio di compromissione	appaiono compromesse	non determinabile	soddisfacente	a rischio di compromissione	non soddisfacente	non determinabile	soddisfacente, stabile o in recupero	soddisfacente, a rischio di compromissione	non soddisfacente, in recupero	non soddisfacente, stabile	non soddisfacente, a rischio di ulteriore compromissione
*Sito IT9350147 Fiumara Laverde		X							X				X				
Sito IT9350148 Fiumara di Palizzi		X						X					X				
Sito IT9350162 Torrente S.Giuseppe	X				X				X				X				
Sito IT9350165 Torrente Portello		X							X				X				
Sito IT9350166 Vallone Fusolano (Cinquefrondi)	X				X			X				X					
Sito IT9350167 Valle Moio(Delianova)			X						X				X				
Sito IT9350168 Fosso Cavaliere(Cittanova)		X								X			X				
Sito IT9350169 C/da Fossia (Maropati)	X				X				X				X				
*SitoIT9350164 Torrente Vasi				X			X				X						X

(*)L'habitat non è segnalato nella scheda natura 2000 del sito.

<p style="text-align: center;">HABITAT</p> <p style="text-align: center;">8210 - Pareti rocciose calcaree con vegetazione casmofitica</p>	DESCRIZIONE DELLE CONDIZIONI ATTUALI												VALUTAZIONE DELLO STATUS					
	1 la sua area di ripartizione naturale e le superfici che comprende sono:				2. la struttura e le funzioni specifiche necessarie al suo mantenimento a lungo termine:				3. lo stato di conservazione delle specie tipiche è:									
	stabili o in estensione	a rischio di riduzione	in riduzione	non determinabile	esistono e possono continuare ad esistere in un futuro prevedibile	esistono ma sono a rischio di compromissione	appaiono compromesse	non determinabile	soddisfacente	a rischio di compromissione	non soddisfacente	non determinabile	soddisfacente, stabile o in recupero	soddisfacente, a rischio di compromissione	non soddisfacente, in recupero	non soddisfacente, stabile	non soddisfacente, a rischio di ulteriore compromissione	non determinabile
Sito IT9350135 Vallata del Novito e Monte Mutolo	X				X				X				X					
Sito IT9350136 Vallata dello Stilaro	X				X				X				X					
Sito IT9350140 Capo dell'Armi			X				X				X						X	
Sito IT9350158 Costa Viola e Monte S.Elia		X				X				X				X				

HABITAT 8220 - Pareti rocciose silicee con vegetazione casomofitica costiera	DESCRIZIONE DELLE CONDIZIONI ATTUALI												VALUTAZIONE DELLO STATUS					
	1 la sua area di ripartizione naturale e le superfici che comprende sono:				2. la struttura e le funzioni specifiche necessarie al suo mantenimento a lungo termine:				3. lo stato di conservazione delle specie tipiche è:									
	stabili o in estensione	a rischio di riduzione	in riduzione	non determinabile	esistono e possono continuare ad esistere in un futuro prevedibile	esistono ma sono a rischio di compromissione	appaiono compromesse	non determinabile	soddisfacente	a rischio di compromissione	non soddisfacente	non determinabile	soddisfacente, stabile o in recupero	soddisfacente, a rischio di compromissione	non soddisfacente, in recupero	non soddisfacente, stabile	non soddisfacente, a rischio di ulteriore compromissione	non determinabile
Sito IT9350131 Pentidattilo	X				X				X				X					
Sito IT9350147 Fiumara Laverde	X					X				X				X				
Sito IT9350174 Monte Tre Pizzi	X					X				X				X				

<p style="text-align: center;">HABITAT</p> <p style="text-align: center;">9180* - Foreste di versanti, ghiaioni e valloni del <i>Tilio-Acerion</i></p>	DESCRIZIONE DELLE CONDIZIONI ATTUALI												VALUTAZIONE DELLO STATUS				
	1 la sua area di ripartizione naturale e le superfici che comprende sono:				2. la struttura e le funzioni specifiche necessarie al suo mantenimento a lungo termine:				3. lo stato di conservazione delle specie tipiche è:								
	stabili o in estensione	a rischio di riduzione	in riduzione	non determinabile	esistono e possono continuare ad esistere in un futuro prevedibile	esistono ma sono a rischio di compromissione	appaiono compromesse	non determinabile	soddisfacente	a rischio di compromissione	non soddisfacente	non determinabile	soddisfacente, stabile o in recupero	soddisfacente, a rischio di compromissione	non soddisfacente, in recupero	non soddisfacente, stabile	non soddisfacente, a rischio di ulteriore compromissione
Sito IT9350137 Prateria	X					X			X				X				
Sito IT9350162 Torrente S.Giuseppe		X				X				X			X				
Sito IT9350164 Torrente Vasi		X				X			X				X				
Sito IT9350165 Torrente Portello		X				X				X			X				
Sito IT9350166 Vallone Fusolano (Cinquefrondi)		X				X				X			X				
Sito IT9350167 Valle Moio													X				
Sito IT9350168 Fosso Cavaliere(Cittanova)	X					X				X			X				

<p style="text-align: center;">HABITAT</p> <p style="text-align: center;">91E0*- Foreste alluvionali di <i>Alnus glutinosa</i> e <i>Fraxinus excelsior</i> (<i>Alno-Padion</i>, <i>Alnion incanae</i>, <i>Salicion albae</i>)</p>	DESCRIZIONE DELLE CONDIZIONI ATTUALI												VALUTAZIONE DELLO STATUS					
	1 la sua area di ripartizione naturale e le superfici che comprende sono:				2. la struttura e le funzioni specifiche necessarie al suo mantenimento a lungo termine:				3. lo stato di conservazione delle specie tipiche è:									
	stabili o in estensione	a rischio di riduzione	in riduzione	non determinabile	esistono e possono continuare ad esistere in un futuro prevedibile	esistono ma sono a rischio di compromissione	appaiono compromesse	non determinabile	soddisfacente	a rischio di compromissione	non soddisfacente	non determinabile	soddisfacente, stabile o in recupero	soddisfacente, a rischio di compromissione	non soddisfacente, in recupero	non soddisfacente, stabile	non soddisfacente, a rischio di ulteriore compromissione	non determinabile
Sito IT9350146 Fiumara Buonamico			X				X				X						X	
Sito IT9350137 Prateria		X				X			X				X					
Sito IT9350161 Torrente Lago		X				X			X				X					
Sito IT9350164 Torrente Vasi		X			X				X				X					
Sito IT9350165 Torrente Portello			X			X			X								X	
Sito IT9350167 Valle Moio(Delianova)	X				X				X			X						

<p style="text-align: center;">HABITAT</p> <p style="text-align: center;">9210* - Faggeti degli Appennini con <i>Taxus e Ilex</i></p>	DESCRIZIONE DELLE CONDIZIONI ATTUALI												VALUTAZIONE DELLO STATUS					
	1 la sua area di ripartizione naturale e le superfici che comprende sono:				2. la struttura e le funzioni specifiche necessarie al suo mantenimento a lungo termine:				3. lo stato di conservazione delle specie tipiche è:									
	stabili o in estensione	a rischio di riduzione	in riduzione	non determinabile	esistono e possono continuare ad esistere in un futuro prevedibile	esistono ma sono a rischio di compromissione	appaiono compromesse	non determinabile	soddisfacente	a rischio di compromissione	non soddisfacente	non determinabile	soddisfacente, stabile o in recupero	soddisfacente, a rischio di compromissione	non soddisfacente, in recupero	non soddisfacente, stabile	non soddisfacente, a rischio di ulteriore compromissione	non determinabile
Sito IT9350121 Bosco di Stilo - Archiforo													X					
Sito IT9350137 Prateria	X				X				X				X					
Sito IT9350166 Vallone Fusolano (Cinquefrondi)		X				X				X				X				

HABITAT 9220* - Faggeti degli Appennini con <i>Abies alba</i> Miller e faggeti con <i>Abies nebrodensis</i>	DESCRIZIONE DELLE CONDIZIONI ATTUALI												VALUTAZIONE DELLO STATUS				
	1 la sua area di ripartizione naturale e le superfici che comprende sono:				2. la struttura e le funzioni specifiche necessarie al suo mantenimento a lungo termine:				3. lo stato di conservazione delle specie tipiche è:								
	stabili o in estensione	a rischio di riduzione	in riduzione	non determinabile	esistono e possono continuare ad esistere in un futuro prevedibile	esistono ma sono a rischio di compromissione	appaiono compromesse	non determinabile	soddisfacente	a rischio di compromissione	non soddisfacente	non determinabile	soddisfacente, stabile o in recupero	soddisfacente, a rischio di compromissione	non soddisfacente, in recupero	non soddisfacente, stabile	non soddisfacente, a rischio di ulteriore compromissione
Sito IT9350121 Bosco di Stilo-Bosco Archiforo	X					X			X			X					
Sito IT9350151 Pantano Flumentari													X				

HABITAT 9260 - Foreste di <i>Castanea sativa</i>	DESCRIZIONE DELLE CONDIZIONI ATTUALI												VALUTAZIONE DELLO STATUS					
	1 la sua area di ripartizione naturale e le superfici che comprende sono:				2. la struttura e le funzioni specifiche necessarie al suo mantenimento a lungo termine:				3. lo stato di conservazione delle specie tipiche è:									
	stabili o in estensione	a rischio di riduzione	in riduzione	non determinabile	esistono e possono continuare ad esistere in un futuro prevedibile	esistono ma sono a rischio di compromissione	appaiono compromesse	non determinabile	soddisfacente	a rischio di compromissione	non soddisfacente	non determinabile	soddisfacente, stabile o in recupero	soddisfacente, a rischio di compromissione	non soddisfacente, in recupero	non soddisfacente, stabile	non soddisfacente, a rischio di ulteriore compromissione	non determinabile
*Sito IT9350162 Torrente S.Giuseppe		X					X				X						X	
Sito IT9350166 Vallone Fusolano (Cinquefrondi)		X					X				X						X	
Sito IT9350167 Valle Moio(Delianova)		X				X				X			X					
Sito IT9350169 C/da Fossia (Maropati)	X					X				X			X					
Sito IT9350170 Scala-Lemmeni		X				X					X		X					
Sito IT9350177 Monte Scrisi	X						X				X						X	

(*) L'habitat non è segnalato nella scheda Natura 2000 del sito.

	DESCRIZIONE DELLE CONDIZIONI ATTUALI												VALUTAZIONE DELLO STATUS				
	1 la sua area di ripartizione naturale e le superfici che comprende sono:				2. la struttura e le funzioni specifiche necessarie al suo mantenimento a lungo termine:				3. lo stato di conservazione delle specie tipiche è:								
	stabili o in estensione	a rischio di riduzione	in riduzione	non determinabile	esistono e possono continuare ad esistere in un futuro prevedibile	esistono ma sono a rischio di compromissione	appaiono compromesse	non determinabile	soddisfacente	a rischio di compromissione	non soddisfacente	non determinabile	soddisfacente, stabile o in recupero	soddisfacente, a rischio di compromissione	non soddisfacente, in recupero	non soddisfacente, stabile	non soddisfacente, a rischio di ulteriore compromissione
HABITAT 9280 - Boschi di <i>Quercus frainetto</i>			X			X			X				X				
Sito IT9350179 Alica			X			X			X				X				

<p style="text-align: center;">HABITAT</p> <p style="text-align: center;">92A0 - Foreste a galleria di <i>Salix alba</i> e <i>Populus alba</i></p>	DESCRIZIONE DELLE CONDIZIONI ATTUALI												VALUTAZIONE DELLO STATUS				
	1 la sua area di ripartizione naturale e le superfici che comprende sono:				2. la struttura e le funzioni specifiche necessarie al suo mantenimento a lungo termine:				3. lo stato di conservazione delle specie tipiche è:								
	stabili o in estensione	a rischio di riduzione	in riduzione	non determinabile	esistono e possono continuare ad esistere in un futuro prevedibile	esistono ma sono a rischio di compromissione	appaiono compromesse	non determinabile	soddisfacente	a rischio di compromissione	non soddisfacente	non determinabile	soddisfacente, stabile o in recupero	soddisfacente, a rischio di compromissione	non soddisfacente, in recupero	non soddisfacente, stabile	non soddisfacente, a rischio di ulteriore compromissione
Sito IT9350121 Bosco di Stilo-Bosco Archiforo		X				X			X				X				
Sito IT9350164 Torrente Vasi		X				X			X				X				
*Sito IT9350136 Vallata dello Stilaro		X				X			X				X				

(*)L'habitat non è segnalato nella scheda natura 2000 del sito.

HABITAT 92D0 - Gallerie e forteti ripari meridionali <i>(Nerio-Tamaricetea e Securinegion tinctoriae)</i>	DESCRIZIONE DELLE CONDIZIONI ATTUALI												VALUTAZIONE DELLO STATUS					
	1 la sua area di ripartizione naturale e le superfici che comprende sono:				2. la struttura e le funzioni specifiche necessarie al suo mantenimento a lungo termine:				3. lo stato di conservazione delle specie tipiche è:									
	stabili o in estensione	a rischio di riduzione	in riduzione	non determinabile	esistono e possono continuare ad esistere in un futuro prevedibile	esistono ma sono a rischio di compromissione	appaiono compromesse	non determinabile	soddisfacente	a rischio di compromissione	non soddisfacente	non determinabile	soddisfacente, stabile o in recupero	soddisfacente, a rischio di compromissione	non soddisfacente, in recupero	non soddisfacente, stabile	non soddisfacente, a rischio di ulteriore compromissione	non determinabile
Sito IT9350131 Pentidattilo				X			X				X							X
Sito IT9350132 Fiumara di Melito		X			X				X									X
Sito IT9350135 Vallata del Novito e Monte Mutolo			X		X				X									X
Sito IT9350136 Vallata dello Stilaro		X			X				X				X					
Sito IT9350145 Fiumara Amendolea (incluso Roghudi, Chorio e Rota Greco)			X			X				X								X
Sito IT9350146 Fiumara Buonamico		X			X				X				X					
Sito IT9350147 Fiumara Laverde			X		X				X				X					
Sito IT9350148 Fiumara di Palizzi		X			X			X					X					
Sito IT9350161 Torrente Lago		X			X				X				X					
Sito IT9350182 Fiumara Careri			X		X				X									X

HABITAT 9330 - Foreste di <i>Quercus suber</i>	DESCRIZIONE DELLE CONDIZIONI ATTUALI												VALUTAZIONE DELLO STATUS					
	1. la sua area di ripartizione naturale e le superfici che comprende sono:				2. la struttura e le funzioni specifiche necessarie al suo mantenimento a lungo termine:				3. lo stato di conservazione delle specie tipiche è:									
	stabili o in estensione	a rischio di riduzione	in riduzione	non determinabile	esistono e possono continuare ad esistere in un futuro prevedibile	esistono ma sono a rischio di compromissione	appaiono compromesse	non determinabile	soddisfacente	a rischio di compromissione	non soddisfacente	non determinabile	soddisfacente, stabile o in recupero	soddisfacente, a rischio di compromissione	non soddisfacente, in recupero	non soddisfacente, stabile	non soddisfacente, a rischio di ulteriore compromissione	non determinabile
Sito IT9350176 Monte Campanaro		X				X				X				X				
Sito IT9350177 Monte Scrisi		X				X				X				X				

<p style="text-align: center;">HABITAT</p> <p style="text-align: center;">9340 - Foreste di <i>Quercus ilex</i> e <i>Quercus rotundifolia</i></p>	DESCRIZIONE DELLE CONDIZIONI ATTUALI												VALUTAZIONE DELLO STATUS					
	1 la sua area di ripartizione naturale e le superfici che comprende sono:				2. la struttura e le funzioni specifiche necessarie al suo mantenimento a lungo termine:				3. lo stato di conservazione delle specie tipiche è:									
	stabili o in estensione	a rischio di riduzione	in riduzione	non determinabile	esistono e possono continuare ad esistere in un futuro prevedibile	esistono ma sono a rischio di compromissione	appaiono compromesse	non determinabile	soddisfacente	a rischio di compromissione	non soddisfacente	non determinabile	soddisfacente, stabile o in recupero	soddisfacente, a rischio di compromissione	non soddisfacente, in recupero	non soddisfacente, stabile	non soddisfacente, a rischio di ulteriore compromissione	non determinabile
Sito IT9350131 Pentidattilo			X							X							X	
Sito IT9350135 Vallata del Novito e Monte Mutolo			X							X							X	
Sito IT9350136 Vallata dello Stilaro			X							X							X	
Sito IT9350137 Prateria	X				X				X				X					
Sito IT9350145 Fiumara Amendolea (incluso Roghudi, Chorio e Rota Greco)			X							X							X	
Sito IT9350146 Fiumara Buonamico			X							X							X	
Sito IT9350147 Fiumara Laverde			X							X							X	
Sito IT9350158 Costa Viola e Monte S.Elia			X							X							X	
Sito IT9350159 Bosco di Rudina		X			X				X				X					
Sito IT9350161 Torrente Lago			X							X							X	

SUPPORTO ALLA PREDISPOSIZIONE DEL PIANO DI GESTIONE
DEI SITI NATURA 2000 DELLA PROVINCIA DI REGGIO CALABRIA
ALLEGATO 2

continua

Sito IT9350162 Torrente S.Giuseppe		X				X				X				X				
Sito IT9350164 Torrente Vasi		X					X			X								X
Sito IT9350165 Torrente Portello			X				X				X							X
Sito IT9350167 Valle Moio(Delianova)		X				X				X				X				
Sito IT9350168 Fosso Cavaliere(Cittanova)		X				X				X				X				
Sito IT9350169 C/da Fossia (Maropati)		X				X				X				X				
Sito IT9350174 Monte Tre Pizzi			X			X				X				X				
Sito IT9350176 Monte Campanaro			X			X				X				X				
Sito IT9350177 Monte Scrisi			X			X					X							X
Sito IT9350178 Serro d'Ustra e Fiumara Butrano		X				X				X				X				
Sito IT9350179 Alica			X			X				X				X				
Sito IT9350181 Monte Embrisi e Monte Torrione			X			X				X								X

<p style="text-align: center;">HABITAT</p> <p style="text-align: center;">9560*- Foreste endemiche di <i>Juniperus</i> spp.</p>	DESCRIZIONE DELLE CONDIZIONI ATTUALI								VALUTAZIONE DELLO STATUS									
	1 la sua area di ripartizione naturale e le superfici che comprende sono:				2. la struttura e le funzioni specifiche necessarie al suo mantenimento a lungo termine:				3. lo stato di conservazione delle specie tipiche è:									
	stabili o in estensione	a rischio di riduzione	in riduzione	non determinabile	esistono e possono continuare ad esistere in un futuro prevedibile	esistono ma sono a rischio di compromissione	appaiono compromesse	non determinabile	soddisfacente	a rischio di compromissione	non soddisfacente	non determinabile	soddisfacente, stabile o in recupero	soddisfacente, a rischio di compromissione	non soddisfacente, in recupero	non soddisfacente, stabile	non soddisfacente, a rischio di ulteriore compromissione	non determinabile
Sito IT9350145 Fiumara Amendolea (incluso Roghudi, Chorio e Rota Greco)			X				X				X						X	

**TABELLA DI VALUTAZIONE DELLO STATO DI CONSERVAZIONE DELLE SPECIE DI CUI
ALL'ALLEGATO II DELLA DIRETTIVA 92/43/CEE E ALL'ART. 4
DELLA DIRETTIVA 79/409/CEE**

AMBIENTE MARINO

SPECIE <i>*Caretta caretta</i>	DESCRIZIONE DELLE CONDIZIONI ATTUALI												VALUTAZIONE DELLO STATUS					
	1. i dati relativi all'andamento delle popolazioni della specie nel sito indicano che tale specie è:				2. l'area di ripartizione naturale di tale specie nel sito è:				3. l'idoneità dell'habitat per la specie nel sito è:									
	stabile o in aumento numerico	a rischio di declino numerico	in declino numerico	non determinabile	stabile o in estensione	a rischio di riduzione	in riduzione	non determinabile	soddisfacente o in via di miglioramento	in via di compromissione	a rischio di compromissione	non determinabile	soddisfacente, stabile o in recupero	soddisfacente, a rischio di compromissione	non soddisfacente, in recupero	non soddisfacente, stabile	non soddisfacente, a rischio di ulteriore compromissione	non determinabile
Sito IT 9350140 Capo dell'Armi				X	X					X				X				
Sito IT 9350160 Spiaggia di Brancaleone				X		X				X				X				
Sito IT 9350142 Capo Spartivento				X		X				X				X				
Sito IT 9350144 Calanchi di Palizzi Marina				X		X				X				X				
Sito IT 9350141 Capo S. Giovanni				X		X				X				X				
Sito IT 9350171 Spiaggia di Pilati				X			X				X			X				

A M B I E N T E T E R R E S T R E

SPECIE <i>Dianthus rupicola</i> Biv.	DESCRIZIONE DELLE CONDIZIONI ATTUALI												VALUTAZIONE DELLO STATUS				
	1. i dati relativi all'andamento delle popolazioni della specie nel sito indicano che tale specie è:				2. l'area di ripartizione naturale di tale specie nel sito è:				3. l'idoneità dell'habitat per la specie nel sito è:								
	stabili o in aumento numerico	a rischio di riduzione	in declino numerico	non determinabile	stabile o in estensione	a rischio di riduzione	in riduzione	non determinabile	soddisfacente o in via di miglioramento	a rischio di compromissione	in via di compromissione	non determinabile	soddisfacente, stabile o in recupero	soddisfacente, a rischio di compromissione	non soddisfacente, in recupero	non soddisfacente, stabile	non soddisfacente, a rischio di ulteriore compromissione
Sito IT9350135 Vallata del Novito e Monte Mutolo		X				X			X				X				
Sito IT9350136 Vallata dello Stilaro			X			X				X						X	
Sito IT9350158 Costa Viola e Monte S.Elia		X				X			X				X				

SPECIE <i>Woodwardia radicans</i> (L.) Sm.	DESCRIZIONE DELLE CONDIZIONI ATTUALI												VALUTAZIONE DELLO STATUS					
	1. i dati relativi all'andamento delle popolazioni della specie nel sito indicano che tale specie è:				2. l'area di ripartizione naturale di tale specie nel sito è:				3. l'idoneità dell'habitat per la specie nel sito è:									
	stabili o in aumento numerico	a rischio di riduzione	in declino numerico	non determinabile	stabile o in estensione	a rischio di riduzione	in riduzione	non determinabile	soddisfacente o in via di miglioramento	a rischio di compromissione	in via di compromissione	non determinabile	soddisfacente, stabile o in recupero	soddisfacente, a rischio di compromissione	non soddisfacente, in recupero	non soddisfacente, stabile	non soddisfacente, a rischio di ulteriore compromissione	non determinabile
Sito IT9350136 Vallata dello Stilaro		X				X			X					X				
Sito IT9350162 Torrente S.Giuseppe			X				X				X							
Sito IT9350165 Torrente Portello				X		X					X						X	
Sito IT9350166 Vallone Fusolano (Cinquefrondi)				X		X			X				X				X	
Sito IT9350168 Fosso Cavaliere(Cittanova)			X			X			X								X	
Sito IT9350169 C/da Fossia (Maropati)				X		X				X							X	
*Sito IT9350147 Fiumara Laverde				X		X			X				X					

(*) la specie non è segnalata nella scheda Natura 2000 del sito.

SPECIE <i>*Stipa austroitalica</i> Martinowsky	DESCRIZIONE DELLE CONDIZIONI ATTUALI												VALUTAZIONE DELLO STATUS					
	1. i dati relativi all'andamento delle popolazioni della specie nel sito indicano che tale specie è:				2. l'area di ripartizione naturale di tale specie nel sito è:				3. l'idoneità dell'habitat per la specie nel sito è:									
	stabili o in aumento numerico	a rischio di riduzione	in declino numerico	non determinabile	stabile o in estensione	a rischio di riduzione	in riduzione	non determinabile	soddisfacente o in via di miglioramento	a rischio di compromissione	in via di compromissione	non determinabile	soddisfacente, stabile o in recupero	soddisfacente, a rischio di compromissione	non soddisfacente, in recupero	non soddisfacente, stabile	non soddisfacente, a rischio di ulteriore compromissione	non determinabile
Sito IT9350140 Capo dell'Armi			X				X				X						X	

SPECIE <i>Cordulegaster trinacriae</i>	DESCRIZIONE DELLE CONDIZIONI ATTUALI												VALUTAZIONE DELLO STATUS					
	1. i dati relativi all'andamento delle popolazioni della specie nel sito indicano che tale specie è:				2. l'area di ripartizione naturale di tale specie nel sito è:				3. l'idoneità dell'habitat per la specie nel sito è:									
	stabile o in aumento numerico	a rischio di declino numerico	in declino numerico	non determinabile	stabile o in estensione	a rischio di riduzione	in riduzione	non determinabile	soddisfacente o in via di miglioramento	a rischio di compromissione	in via di compromissione	non determinabile	soddisfacente, stabile o in recupero	soddisfacente, a rischio di compromissione	non soddisfacente, in recupero	non soddisfacente, stabile	non soddisfacente, a rischio di ulteriore compromissione	non determinabile
Sito IT 9350164 Torrente Vasi				X				X		X								X

SPECIE <i>Osmoderma italica</i>	DESCRIZIONE DELLE CONDIZIONI ATTUALI												VALUTAZIONE DELLO STATUS					
	1. i dati relativi all'andamento delle popolazioni della specie nel sito indicano che tale specie è:				2. l'area di ripartizione naturale di tale specie nel sito è:				3. l'idoneità dell'habitat per la specie nel sito è:									
	stabile o in aumento numerico	a rischio di declino numerico	in declino numerico	non determinabile	stabile o in estensione	a rischio di riduzione	in riduzione	non determinabile	soddisfacente o in via di miglioramento	a rischio di compromissione	in via di compromissione	non determinabile	soddisfacente, stabile o in recupero	soddisfacente, a rischio di compromissione	non soddisfacente, in recupero	non soddisfacente, stabile	non soddisfacente, a rischio di ulteriore compromissione	non determinabile
Sito IT 9350170 Scala - Lemmeni				X		X				X								X

SPECIE <i>Salmo (trutta) macrostigma</i>	DESCRIZIONE DELLE CONDIZIONI ATTUALI												VALUTAZIONE DELLO STATUS					
	1. i dati relativi all'andamento delle popolazioni della specie nel sito indicano che tale specie è:				2. l'area di ripartizione naturale di tale specie nel sito è:				3. l'idoneità dell'habitat per la specie nel sito è:									
	stabile o in aumento numerico	a rischio di declino numerico	in declino numerico	non determinabile	stabile o in estensione	a rischio di riduzione	in riduzione	non determinabile	soddisfacente o in via di miglioramento	a rischio di compromissione	in via di compromissione	non determinabile	soddisfacente, stabile o in recupero	soddisfacente, a rischio di compromissione	non soddisfacente, in recupero	non soddisfacente, stabile	non soddisfacente, a rischio di ulteriore compromissione	non determinabile
Sito IT 9350136 Vallata dello Stilaro				X				X				X						X
Sito IT9350161 Torrente Lago				X				X				X						X

SPECIE <i>Salamandrina terdigitata</i>	DESCRIZIONE DELLE CONDIZIONI ATTUALI												VALUTAZIONE DELLO STATUS					
	1. i dati relativi all'andamento delle popolazioni della specie nel sito indicano che tale specie è:				2. l'area di ripartizione naturale di tale specie nel sito è:				3. l'idoneità dell'habitat per la specie nel sito è:									
	stabile o in aumento numerico	a rischio di declino numerico	in declino numerico	non determinabile	stabile o in estensione	a rischio di riduzione	in riduzione	non determinabile	soddisfacente o in via di miglioramento	a rischio di compromissione	in via di compromissione	non determinabile	soddisfacente, stabile o in recupero	soddisfacente, a rischio di compromissione	non soddisfacente, in recupero	non soddisfacente, stabile	non soddisfacente, a rischio di ulteriore compromissione	non determinabile
Sito IT 9350135 Vallata delNovito-Monte Mutolo	X				X				X				X					
Sito IT9350145 Fiumara Amendolea		X				X				X				X				
Sito IT9350146 Fiumara Bonamico		X				X				X				X				
Sito IT9350148 Fiumara di Palizzi		X				X					X				X			

SPECIE <i>Bombina variegata</i> ¹	DESCRIZIONE DELLE CONDIZIONI ATTUALI												VALUTAZIONE DELLO STATUS					
	1. i dati relativi all'andamento delle popolazioni della specie nel sito indicano che tale specie è:				2. l'area di ripartizione naturale di tale specie nel sito è:				3. l'idoneità dell'habitat per la specie nel sito è:									
	stabile o in aumento numerico	a rischio di declino numerico	in declino numerico	non determinabile	stabile o in estensione	a rischio di riduzione	in riduzione	non determinabile	soddisfacente o in via di miglioramento	a rischio di compromissione	in via di compromissione	non determinabile	soddisfacente, stabile o in recupero	soddisfacente, a rischio di compromissione	non soddisfacente, in recupero	non soddisfacente, stabile	non soddisfacente, a rischio di ulteriore compromissione	non determinabile
Sito IT 9350145 Fiumara Amendolea		X				X				X				X				
Sito IT 9350146 Fiumara Bonamico		X				X				X				X				

¹ La specie segnalata è *B. pachypus*, che fino ad alcuni anni fa era una sottospecie di *B. variegata*, alcuni autori oggi ritengono si tratti di due specie distinte, ma il dato non è ancora confermato.

SPECIE <i>Testudo hermanni</i>	DESCRIZIONE DELLE CONDIZIONI ATTUALI												VALUTAZIONE DELLO STATUS					
	1. i dati relativi all'andamento delle popolazioni della specie nel sito indicano che tale specie è:				2. l'area di ripartizione naturale di tale specie nel sito è:				3. l'idoneità dell'habitat per la specie nel sito è:									
	stabile o in aumento numerico	a rischio di declino numerico	in declino numerico	non determinabile	stabile o in estensione	a rischio di riduzione	in riduzione	non determinabile	soddisfacente o in via di miglioramento	a rischio di compromissione	in via di compromissione	non determinabile	soddisfacente, stabile o in recupero	soddisfacente, a rischio di compromissione	non soddisfacente, in recupero	non soddisfacente, stabile	non soddisfacente, a rischio di ulteriore compromissione	non determinabile
Sito IT 9350146 Fiumara Bonamico			X			X				X							X	

SPECIE <i>Elaphe quatuorlineata</i>	DESCRIZIONE DELLE CONDIZIONI ATTUALI												VALUTAZIONE DELLO STATUS					
	1. i dati relativi all'andamento delle popolazioni della specie nel sito indicano che tale specie è:				2. l'area di ripartizione naturale di tale specie nel sito è:				3. l'idoneità dell'habitat per la specie nel sito è:									
	stabile o in aumento numerico	a rischio di declino numerico	in declino numerico	non determinabile	stabile o in estensione	a rischio di riduzione	in riduzione	non determinabile	soddisfacente o in via di miglioramento	a rischio di compromissione	in via di compromissione	non determinabile	soddisfacente, stabile o in recupero	soddisfacente, a rischio di compromissione	non soddisfacente, in recupero	non soddisfacente, stabile	non soddisfacente, a rischio di ulteriore compromissione	non determinabile
Sito IT 9350131 Pentidattilo			X				X				X						X	
Sito IT 9350137 Prateria			X				X				X						X	
Sito IT 9350145 Fiumara Amendolea	X				X				X						X			

SPECIE <i>Anthus campestris</i>	DESCRIZIONE DELLE CONDIZIONI ATTUALI												VALUTAZIONE DELLO STATUS					
	1. i dati relativi all'andamento delle popolazioni della specie nel sito indicano che tale specie è:				2. l'area di ripartizione naturale di tale specie nel sito è:				3. l'idoneità dell'habitat per la specie nel sito è:									
	stabile o in aumento numerico	a rischio di declino numerico	in declino numerico	non determinabile	stabile o in estensione	a rischio di riduzione	in riduzione	non determinabile	soddisfacente o in via di miglioramento	a rischio di compromissione	in via di compromissione	non determinabile	soddisfacente, stabile o in recupero	soddisfacente, a rischio di compromissione	non soddisfacente, in recupero	non soddisfacente, stabile	non soddisfacente, a rischio di ulteriore compromissione	non determinabile
Sito IT 9350145 Fiumara Amendolea				X		X				X								X

SPECIE <i>Calandrella brachydactyla</i>	DESCRIZIONE DELLE CONDIZIONI ATTUALI												VALUTAZIONE DELLO STATUS					
	1. i dati relativi all'andamento delle popolazioni della specie nel sito indicano che tale specie è:				2. l'area di ripartizione naturale di tale specie nel sito è:				3. l'idoneità dell'habitat per la specie nel sito è:									
	stabile o in aumento numerico	a rischio di declino numerico	in declino numerico	non determinabile	stabile o in estensione	a rischio di riduzione	in riduzione	non determinabile	soddisfacente o in via di miglioramento	a rischio di compromissione	in via di compromissione	non determinabile	soddisfacente, stabile o in recupero	soddisfacente, a rischio di compromissione	non soddisfacente, in recupero	non soddisfacente, stabile	non soddisfacente, a rischio di ulteriore compromissione	non determinabile
Sito IT 9350145 Fiumara Amendolea				X		X				X								X

SPECIE <i>Sylvia undata</i>	DESCRIZIONE DELLE CONDIZIONI ATTUALI												VALUTAZIONE DELLO STATUS					
	1. i dati relativi all'andamento delle popolazioni della specie nel sito indicano che tale specie è:				2. l'area di ripartizione naturale di tale specie nel sito è:				3. l'idoneità dell'habitat per la specie nel sito è:									
	stabile o in aumento numerico	a rischio di declino numerico	in declino numerico	non determinabile	stabile o in estensione	a rischio di riduzione	in riduzione	non determinabile	soddisfacente o in via di miglioramento	a rischio di compromissione	in via di compromissione	non determinabile	soddisfacente, stabile o in recupero	soddisfacente, a rischio di compromissione	non soddisfacente, in recupero	non soddisfacente, stabile	non soddisfacente, a rischio di ulteriore compromissione	non determinabile
Sito IT 9350158 Costa Viola e Monte S. Elia				X			X			X								X

SPECIE <i>Casmerodius albus</i>	DESCRIZIONE DELLE CONDIZIONI ATTUALI												VALUTAZIONE DELLO STATUS					
	1. i dati relativi all'andamento delle popolazioni della specie nel sito indicano che tale specie è:				2. l'area di ripartizione naturale di tale specie nel sito è:				3. l'idoneità dell'habitat per la specie nel sito è:									
	stabile o in aumento numerico	a rischio di declino numerico	in declino numerico	non determinabile	stabile o in estensione	a rischio di riduzione	in riduzione	non determinabile	soddisfacente o in via di miglioramento	a rischio di compromissione	in via di compromissione	non determinabile	soddisfacente, stabile o in recupero	soddisfacente, a rischio di compromissione	non soddisfacente, in recupero	non soddisfacente, stabile	non soddisfacente, a rischio di ulteriore compromissione	non determinabile
Sito IT 9350143 Saline Joniche				X		X				X								X

SPECIE <i>Himantopus himantopus</i>	DESCRIZIONE DELLE CONDIZIONI ATTUALI												VALUTAZIONE DELLO STATUS					
	1. i dati relativi all'andamento delle popolazioni della specie nel sito indicano che tale specie è:				2. l'area di ripartizione naturale di tale specie nel sito è:				3. l'idoneità dell'habitat per la specie nel sito è:									
	stabile o in aumento numerico	a rischio di declino numerico	in declino numerico	non determinabile	stabile o in estensione	a rischio di riduzione	in riduzione	non determinabile	soddisfacente o in via di miglioramento	a rischio di compromissione	in via di compromissione	non determinabile	soddisfacente, stabile o in recupero	soddisfacente, a rischio di compromissione	non soddisfacente, in recupero	non soddisfacente, stabile	non soddisfacente, a rischio di ulteriore compromissione	non determinabile
Sito IT 9350143 Saline Joniche				X		X				X								X

	DESCRIZIONE DELLE CONDIZIONI ATTUALI												VALUTAZIONE DELLO STATUS					
	1. i dati relativi all'andamento delle popolazioni della specie nel sito indicano che tale specie è:				2. l'area di ripartizione naturale di tale specie nel sito è:				3. l'idoneità dell'habitat per la specie nel sito è:									
	stabile o in aumento numerico	a rischio di declino numerico	in declino numerico	non determinabile	stabile o in estensione	a rischio di riduzione	in riduzione	non determinabile	soddisfacente o in via di miglioramento	a rischio di compromissione	in via di compromissione	non determinabile	soddisfacente, stabile o in recupero	soddisfacente, a rischio di compromissione	non soddisfacente, in recupero	non soddisfacente, stabile	non soddisfacente, a rischio di ulteriore compromissione	non determinabile
<p>SPECIE <i>Grus grus</i></p>				X		X				X								X
Sito IT 9350143 Saline Joniche																		

SPECIE <i>Platalea leucorodia</i>	DESCRIZIONE DELLE CONDIZIONI ATTUALI												VALUTAZIONE DELLO STATUS					
	1. i dati relativi all'andamento delle popolazioni della specie nel sito indicano che tale specie è:				2. l'area di ripartizione naturale di tale specie nel sito è:				3. l'idoneità dell'habitat per la specie nel sito è:									
	stabile o in aumento numerico	a rischio di declino numerico	in declino numerico	non determinabile	stabile o in estensione	a rischio di riduzione	in riduzione	non determinabile	soddisfacente o in via di miglioramento	a rischio di compromissione	in via di compromissione	non determinabile	soddisfacente, stabile o in recupero	soddisfacente, a rischio di compromissione	non soddisfacente, in recupero	non soddisfacente, stabile	non soddisfacente, a rischio di ulteriore compromissione	non determinabile
Sito IT 9350143 Saline Joniche				X		X				X								X

	DESCRIZIONE DELLE CONDIZIONI ATTUALI												VALUTAZIONE DELLO STATUS					
	1. i dati relativi all'andamento delle popolazioni della specie nel sito indicano che tale specie è:				2. l'area di ripartizione naturale di tale specie nel sito è:				3. l'idoneità dell'habitat per la specie nel sito è:									
	stabile o in aumento numerico	a rischio di declino numerico	in declino numerico	non determinabile	stabile o in estensione	a rischio di riduzione	in riduzione	non determinabile	soddisfacente o in via di miglioramento	a rischio di compromissione	in via di compromissione	non determinabile	soddisfacente, stabile o in recupero	soddisfacente, a rischio di compromissione	non soddisfacente, in recupero	non soddisfacente, stabile	non soddisfacente, a rischio di ulteriore compromissione	non determinabile
<p>SPECIE</p> <p><i>Ardea purpurea</i></p>				X		X				X								X
Sito IT 9350143 Saline Joniche																		

SPECIE <i>Ardeola ralloides</i>	DESCRIZIONE DELLE CONDIZIONI ATTUALI												VALUTAZIONE DELLO STATUS					
	1. i dati relativi all'andamento delle popolazioni della specie nel sito indicano che tale specie è:				2. l'area di ripartizione naturale di tale specie nel sito è:				3. l'idoneità dell'habitat per la specie nel sito è:									
	stabile o in aumento numerico	a rischio di declino numerico	in declino numerico	non determinabile	stabile o in estensione	a rischio di riduzione	in riduzione	non determinabile	soddisfacente o in via di miglioramento	a rischio di compromissione	in via di compromissione	non determinabile	soddisfacente, stabile o in recupero	soddisfacente, a rischio di compromissione	non soddisfacente, in recupero	non soddisfacente, stabile	non soddisfacente, a rischio di ulteriore compromissione	non determinabile
Sito IT 9350143 Saline Joniche				X		X				X								X

SPECIE <i>Egretta garzetta</i>	DESCRIZIONE DELLE CONDIZIONI ATTUALI												VALUTAZIONE DELLO STATUS					
	1. i dati relativi all'andamento delle popolazioni della specie nel sito indicano che tale specie è:				2. l'area di ripartizione naturale di tale specie nel sito è:				3. l'idoneità dell'habitat per la specie nel sito è:									
	stabile o in aumento numerico	a rischio di declino numerico	in declino numerico	non determinabile	stabile o in estensione	a rischio di riduzione	in riduzione	non determinabile	soddisfacente o in via di miglioramento	a rischio di compromissione	in via di compromissione	non determinabile	soddisfacente, stabile o in recupero	soddisfacente, a rischio di compromissione	non soddisfacente, in recupero	non soddisfacente, stabile	non soddisfacente, a rischio di ulteriore compromissione	non determinabile
Sito IT 9350143 Saline Joniche				X		X				X								X

SPECIE	DESCRIZIONE DELLE CONDIZIONI ATTUALI												VALUTAZIONE DELLO STATUS					
	1. i dati relativi all'andamento delle popolazioni della specie nel sito indicano che tale specie è:				2. l'area di ripartizione naturale di tale specie nel sito è:				3. l'idoneità dell'habitat per la specie nel sito è:									
	stabile o in aumento numerico	a rischio di declino numerico	in declino numerico	non determinabile	stabile o in estensione	a rischio di riduzione	in riduzione	non determinabile	soddisfacente o in via di miglioramento	a rischio di compromissione	in via di compromissione	non determinabile	soddisfacente, stabile o in recupero	soddisfacente, a rischio di compromissione	non soddisfacente, in recupero	non soddisfacente, stabile	non soddisfacente, a rischio di ulteriore compromissione	non determinabile
Sito IT 9350143 Saline Joniche				X		X				X								X

SPECIE <i>Phoenicopterus ruber</i>	DESCRIZIONE DELLE CONDIZIONI ATTUALI												VALUTAZIONE DELLO STATUS					
	1. i dati relativi all'andamento delle popolazioni della specie nel sito indicano che tale specie è:				2. l'area di ripartizione naturale di tale specie nel sito è:				3. l'idoneità dell'habitat per la specie nel sito è:									
	stabile o in aumento numerico	a rischio di declino numerico	in declino numerico	non determinabile	stabile o in estensione	a rischio di riduzione	in riduzione	non determinabile	soddisfacente o in via di miglioramento	a rischio di compromissione	in via di compromissione	non determinabile	soddisfacente, stabile o in recupero	soddisfacente, a rischio di compromissione	non soddisfacente, in recupero	non soddisfacente, stabile	non soddisfacente, a rischio di ulteriore compromissione	non determinabile
Sito IT 9350143 Saline Joniche				X		X				X								X

SPECIE <i>Plegadis falcinellus</i>	DESCRIZIONE DELLE CONDIZIONI ATTUALI												VALUTAZIONE DELLO STATUS					
	1. i dati relativi all'andamento delle popolazioni della specie nel sito indicano che tale specie è:				2. l'area di ripartizione naturale di tale specie nel sito è:				3. l'idoneità dell'habitat per la specie nel sito è:									
	stabile o in aumento numerico	a rischio di declino numerico	in declino numerico	non determinabile	stabile o in estensione	a rischio di riduzione	in riduzione	non determinabile	soddisfacente o in via di miglioramento	a rischio di compromissione	in via di compromissione	non determinabile	soddisfacente, stabile o in recupero	soddisfacente, a rischio di compromissione	non soddisfacente, in recupero	non soddisfacente, stabile	non soddisfacente, a rischio di ulteriore compromissione	non determinabile
Sito IT 9350143 Saline Joniche				X		X				X								X

SPECIE <i>Recurvirostra avoseta</i>	DESCRIZIONE DELLE CONDIZIONI ATTUALI												VALUTAZIONE DELLO STATUS					
	1. i dati relativi all'andamento delle popolazioni della specie nel sito indicano che tale specie è:				2. l'area di ripartizione naturale di tale specie nel sito è:				3. l'idoneità dell'habitat per la specie nel sito è:									
	stabile o in aumento numerico	a rischio di declino numerico	in declino numerico	non determinabile	stabile o in estensione	a rischio di riduzione	in riduzione	non determinabile	soddisfacente o in via di miglioramento	a rischio di compromissione	in via di compromissione	non determinabile	soddisfacente, stabile o in recupero	soddisfacente, a rischio di compromissione	non soddisfacente, in recupero	non soddisfacente, stabile	non soddisfacente, a rischio di ulteriore compromissione	non determinabile
Sito IT 9350143 Saline Joniche				X		X				X								X

SPECIE <i>Milvus migrans</i>	DESCRIZIONE DELLE CONDIZIONI ATTUALI												VALUTAZIONE DELLO STATUS					
	1. i dati relativi all'andamento delle popolazioni della specie nel sito indicano che tale specie è:				2. l'area di ripartizione naturale di tale specie nel sito è:				3. l'idoneità dell'habitat per la specie nel sito è:									
	stabile o in aumento numerico	a rischio di declino numerico	in declino numerico	non determinabile	stabile o in estensione	a rischio di riduzione	in riduzione	non determinabile	soddisfacente o in via di miglioramento	a rischio di compromissione	in via di compromissione	non determinabile	soddisfacente, stabile o in recupero	soddisfacente, a rischio di compromissione	non soddisfacente, in recupero	non soddisfacente, stabile	non soddisfacente, a rischio di ulteriore compromissione	non determinabile
Sito IT 9350143 Saline Joniche				X		X				X								X

SPECIE <i>Circus aeruginosus</i>	DESCRIZIONE DELLE CONDIZIONI ATTUALI												VALUTAZIONE DELLO STATUS					
	1. i dati relativi all'andamento delle popolazioni della specie nel sito indicano che tale specie è:				2. l'area di ripartizione naturale di tale specie nel sito è:				3. l'idoneità dell'habitat per la specie nel sito è:									
	stabile o in aumento numerico	a rischio di declino numerico	in declino numerico	non determinabile	stabile o in estensione	a rischio di riduzione	in riduzione	non determinabile	soddisfacente o in via di miglioramento	a rischio di compromissione	in via di compromissione	non determinabile	soddisfacente, stabile o in recupero	soddisfacente, a rischio di compromissione	non soddisfacente, in recupero	non soddisfacente, stabile	non soddisfacente, a rischio di ulteriore compromissione	non determinabile
Sito IT 9350143 Saline Joniche				X		X				X								X

	DESCRIZIONE DELLE CONDIZIONI ATTUALI												VALUTAZIONE DELLO STATUS					
	1. i dati relativi all'andamento delle popolazioni della specie nel sito indicano che tale specie è:				2. l'area di ripartizione naturale di tale specie nel sito è:				3. l'idoneità dell'habitat per la specie nel sito è:									
	stabile o in aumento numerico	a rischio di declino numerico	in declino numerico	non determinabile	stabile o in estensione	a rischio di riduzione	in riduzione	non determinabile	soddisfacente o in via di miglioramento	a rischio di compromissione	in via di compromissione	non determinabile	soddisfacente, stabile o in recupero	soddisfacente, a rischio di compromissione	non soddisfacente, in recupero	non soddisfacente, stabile	non soddisfacente, a rischio di ulteriore compromissione	non determinabile
SPECIE <i>Larus melanocephalus</i>				X		X				X								X
Sito IT 9350143 Saline Joniche																		

SPECIE <i>Rhynolophus Euriale</i>	DESCRIZIONE DELLE CONDIZIONI ATTUALI												VALUTAZIONE DELLO STATUS					
	1. i dati relativi all'andamento delle popolazioni della specie nel sito indicano che tale specie è:				2. l'area di ripartizione naturale di tale specie nel sito è:				3. l'idoneità dell'habitat per la specie nel sito è:									
	stabile o in aumento numerico	a rischio di declino numerico	in declino numerico	non determinabile	stabile o in estensione	a rischio di riduzione	in riduzione	non determinabile	soddisfacente o in via di miglioramento	a rischio di compromissione	in via di compromissione	non determinabile	soddisfacente, stabile o in recupero	soddisfacente, a rischio di compromissione	non soddisfacente, in recupero	non soddisfacente, stabile	non soddisfacente, a rischio di ulteriore compromissione	non determinabile
Sito IT 9350135 Vallata del Novito - Monte Mutolo				X				X	X									X

SPECIE <i>Rhynolophus hyposideros</i>	DESCRIZIONE DELLE CONDIZIONI ATTUALI												VALUTAZIONE DELLO STATUS					
	1. i dati relativi all'andamento delle popolazioni della specie nel sito indicano che tale specie è:				2. l'area di ripartizione naturale di tale specie nel sito è:				3. l'idoneità dell'habitat per la specie nel sito è:									
	stabile o in aumento numerico	a rischio di declino numerico	in declino numerico	non determinabile	stabile o in estensione	a rischio di riduzione	in riduzione	non determinabile	soddisfacente o in via di miglioramento	a rischio di compromissione	in via di compromissione	non determinabile	soddisfacente, stabile o in recupero	soddisfacente, a rischio di compromissione	non soddisfacente, in recupero	non soddisfacente, stabile	non soddisfacente, a rischio di ulteriore compromissione	non determinabile
Sito IT 9350135 Vallata del Novito - Monte Mutolo				X				X	X									X
Sito IT 9350121 Bosco di Stilo - Bosco Archiforo				X				X	X									X

SPECIE <i>Rhynolophus ferrumequinum</i>	DESCRIZIONE DELLE CONDIZIONI ATTUALI												VALUTAZIONE DELLO STATUS					
	1. i dati relativi all'andamento delle popolazioni della specie nel sito indicano che tale specie è:				2. l'area di ripartizione naturale di tale specie nel sito è:				3. l'idoneità dell'habitat per la specie nel sito è:									
	stabile o in aumento numerico	a rischio di declino numerico	in declino numerico	non determinabile	stabile o in estensione	a rischio di riduzione	in riduzione	non determinabile	soddisfacente o in via di miglioramento	a rischio di compromissione	in via di compromissione	non determinabile	soddisfacente, stabile o in recupero	soddisfacente, a rischio di compromissione	non soddisfacente, in recupero	non soddisfacente, stabile	non soddisfacente, a rischio di ulteriore compromissione	non determinabile
Sito IT 9350135 Vallata del Novito - Monte Mutolo				X				X	X									X

SPECIE <i>Myotis myotis</i>	DESCRIZIONE DELLE CONDIZIONI ATTUALI												VALUTAZIONE DELLO STATUS					
	1. i dati relativi all'andamento delle popolazioni della specie nel sito indicano che tale specie è:				2. l'area di ripartizione naturale di tale specie nel sito è:				3. l'idoneità dell'habitat per la specie nel sito è:									
	stabile o in aumento numerico	a rischio di declino numerico	in declino numerico	non determinabile	stabile o in estensione	a rischio di riduzione	in riduzione	non determinabile	soddisfacente o in via di miglioramento	a rischio di compromissione	in via di compromissione	non determinabile	soddisfacente, stabile o in recupero	soddisfacente, a rischio di compromissione	non soddisfacente, in recupero	non soddisfacente, stabile	non soddisfacente, a rischio di ulteriore compromissione	non determinabile
Sito IT 9350135 Vallata del Novità e Monte Mutolo				X			X			X								X

SPECIE <i>Miniopterus schreibersii</i>	DESCRIZIONE DELLE CONDIZIONI ATTUALI												VALUTAZIONE DELLO STATUS					
	1. i dati relativi all'andamento delle popolazioni della specie nel sito indicano che tale specie è:				2. l'area di ripartizione naturale di tale specie nel sito è:				3. l'idoneità dell'habitat per la specie nel sito è:									
	stabile o in aumento numerico	a rischio di declino numerico	in declino numerico	non determinabile	stabile o in estensione	a rischio di riduzione	in riduzione	non determinabile	soddisfacente o in via di miglioramento	a rischio di compromissione	in via di compromissione	non determinabile	soddisfacente, stabile o in recupero	soddisfacente, a rischio di compromissione	non soddisfacente, in recupero	non soddisfacente, stabile	non soddisfacente, a rischio di ulteriore compromissione	non determinabile
Sito IT 9350135 Vallata del Novito - Monte Mutolo				X				X		X								X