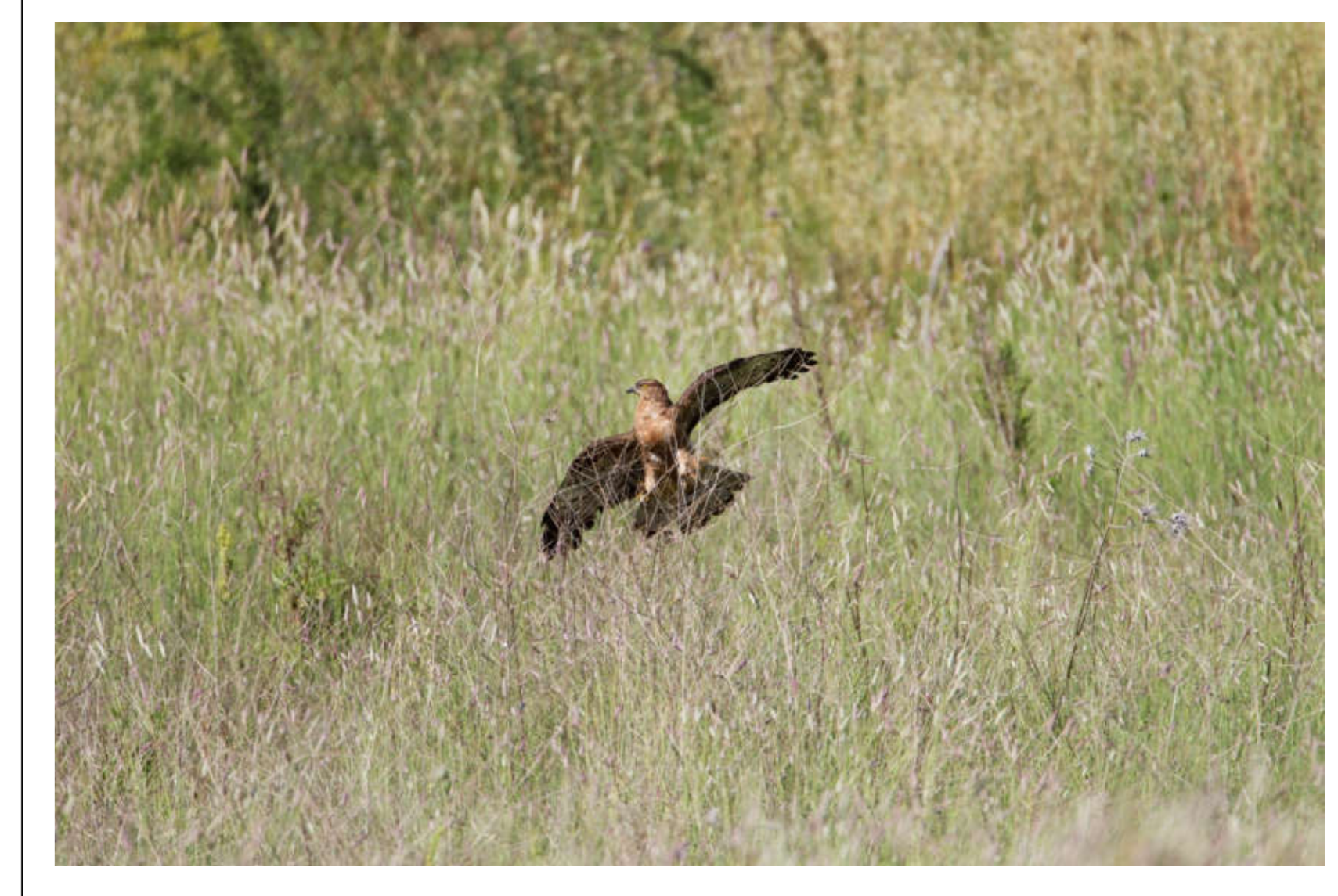




CARTA DEGLI HABITAT NATURA 2000

Legenda

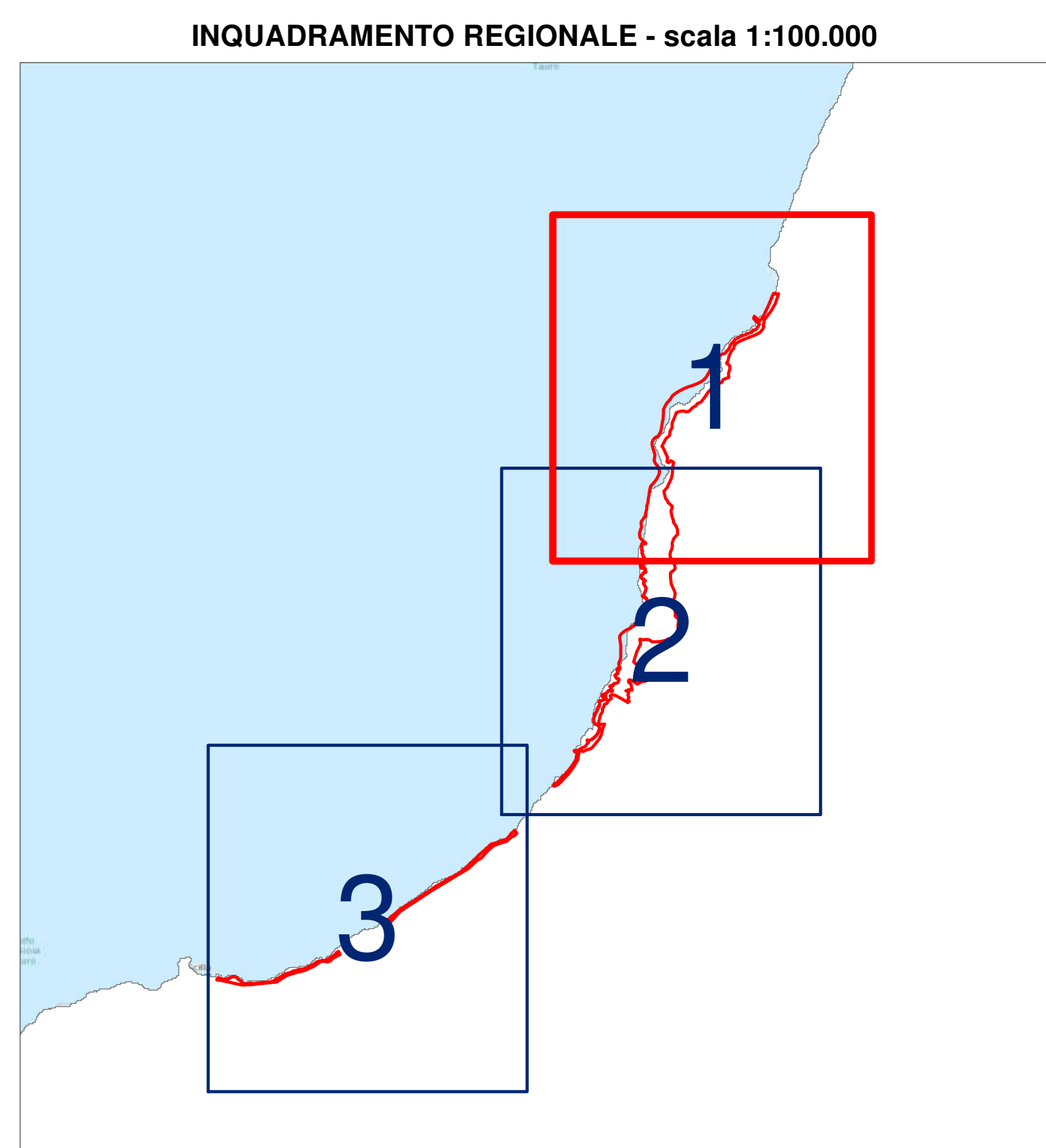
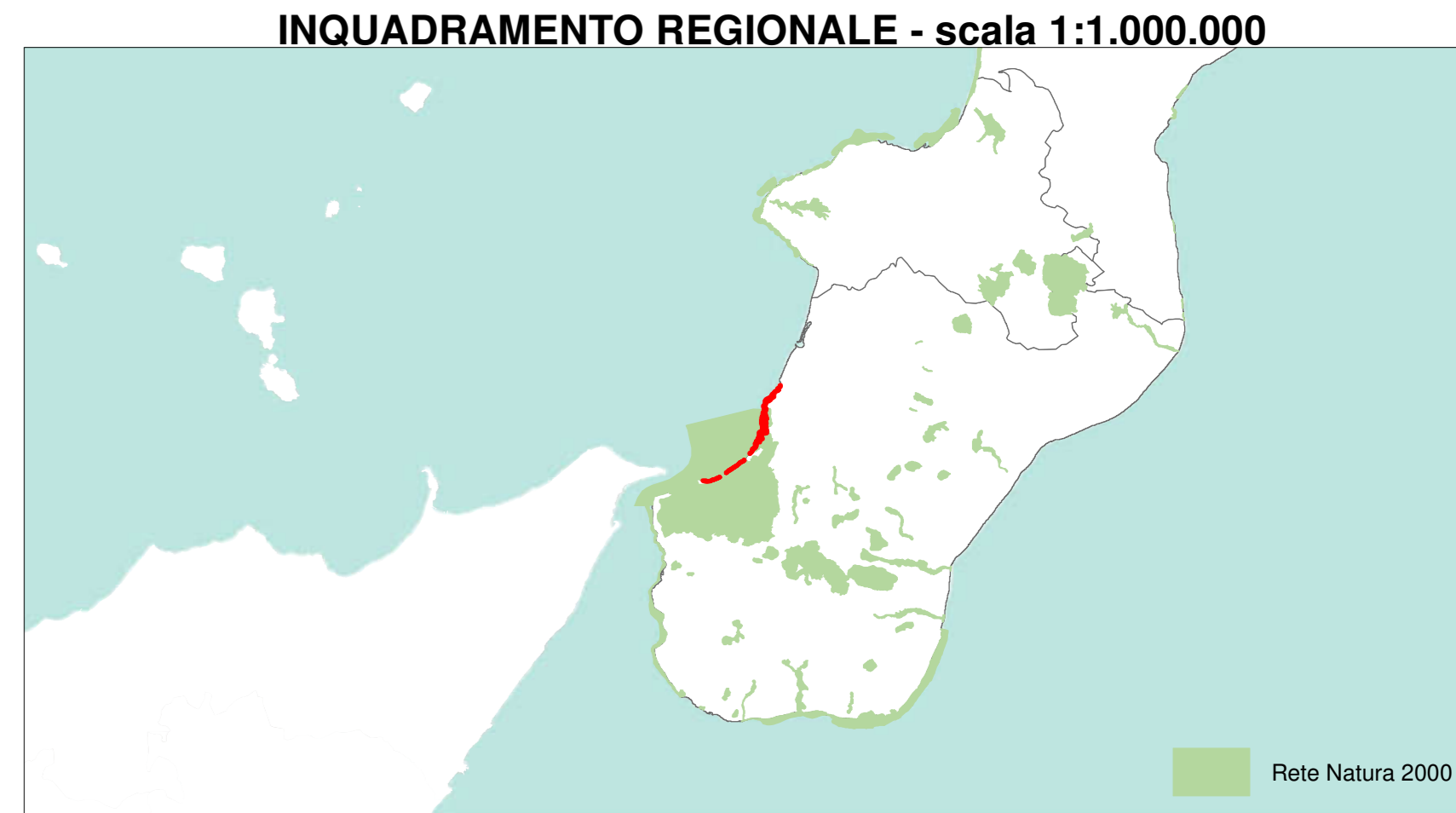
- Zona Speciale di Conservazione "Costa Viola e Monte S. Elia" (IT9350158)
- Codice Natura 2000 Habitat
- No Habitat
- 1110 Banchi di sabbia a debole copertura permanente di acqua marina
- 1120 Praterie di Posidonie (Posidonion oceanicae)
- 1170 Scogliere
- 1210 Vegetazione annua alonitrofila delle linee di deposito marine
- 1240 Scogliere con vegetazione delle coste mediterranee con Limonium spp. endemici
- 5330 Arbusteti termomediterranei e pre-desertici
- 6220* Percorsi substeppeici di graminacee e piante annue dei Thero-Brachypodietea
- 8210 Pareti rocciose calcaree con vegetazione casmofitica
- 8330 Grotte marine sommerse o semisommerse (Habitat non cartografabile)
- 9260 Foreste di Castanea sativa (Habitat non cartografabile)
- 9340 Foreste di Quercus ilex e Quercus rotundifolia



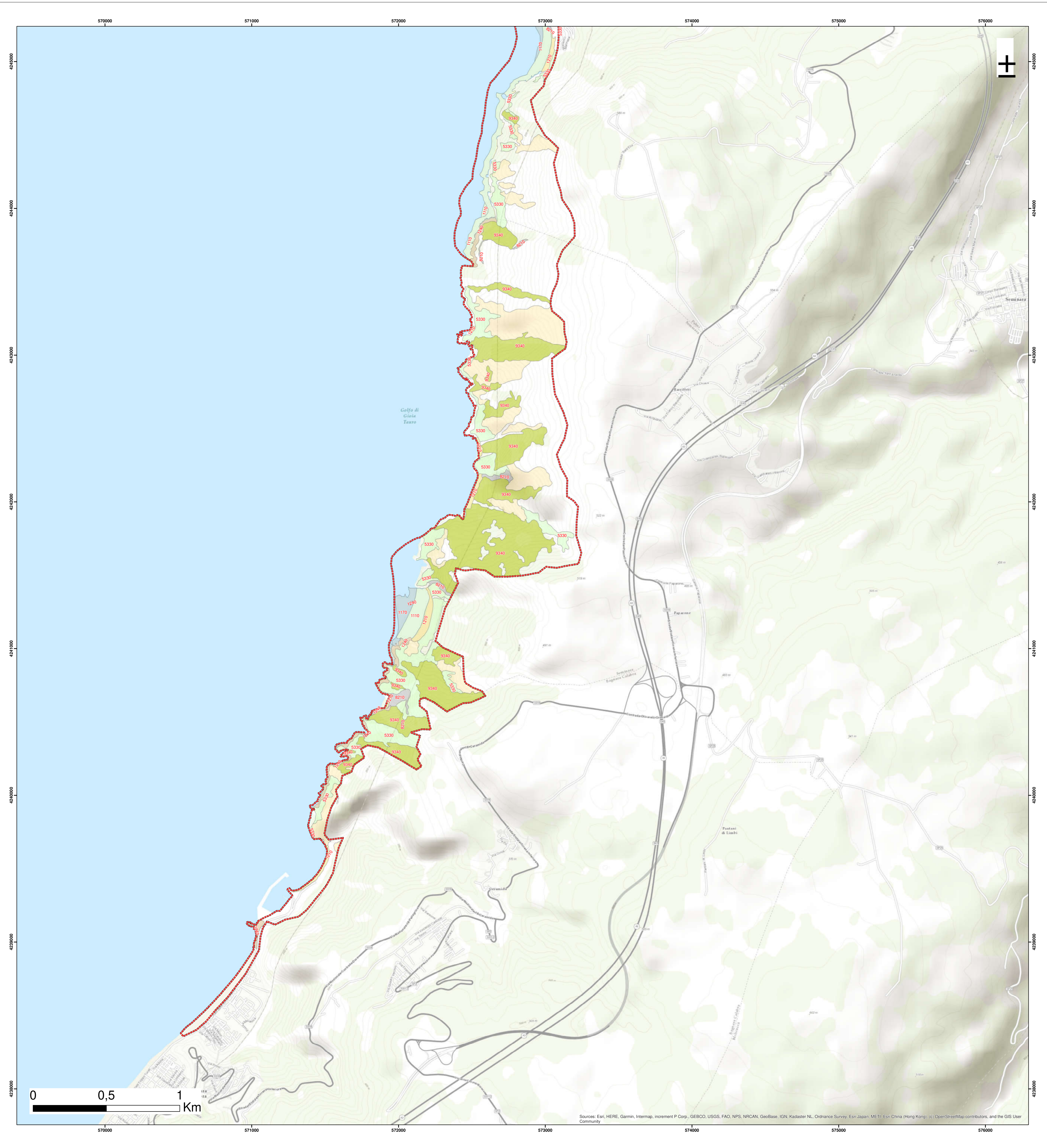
AGGIORNAMENTO DEI PIANI DI GESTIONE DEI SITI DELLA RETE NATURA 2000 CUP B49I20000200006

Piano di Gestione della Zona Speciale di Conservazione (ZSC) "Costa Viola e Monte S. Elia" (IT9350158)
CARTA DEGLI HABITAT
 scala 1:10.000
 Sistema di riferimento geografico WGS84 (UTM - Zona 33N)
Tavola 1
 Agosto 2023

Finanziamento PSR Calabria 2014/2020 - Misura 07, intervento 7.1.2



Sources: Esri, HERE, Garmin, Intermap, increment P Corp., GEBCO, USGS, FAO, NPS, NRCAN, GeoBase, IGN, Kadaster NL, Ordnance Survey, Esri Japan, METI, Esri China (Hong Kong), Swisstopo, Mapbox, and the GIS User Community



CARTA DEGLI HABITAT NATURA 2000

Legenda

- Zona Speciale di Conservazione "Costa Viola e Monte S. Elia" (IT9350158)
- Codice Natura 2000 Habitat
- No Habitat
- 1110 Banchi di sabbia a debole copertura permanente di acqua marina
- 1120 Praterie di Posidonie (Posidonion oceanicae)
- 1170 Scogliere
- 1210 Vegetazione annua alonitrofila delle linee di deposito marine
- 1240 Scogliere con vegetazione delle coste mediterranee con Limonium spp. endemici
- 5330 Arbusteti termomediterranei e pre-desertici
- 6220* Percorsi substeppeici di graminacee e piante annue dei Thero-Brachypodietea
- 8210 Pareti rocciose calcaree con vegetazione casmofitica
- 8330 Grotte marine sommerse o semisommerse (Habitat non cartografabile)
- 9260 Foreste di Castanea sativa (Habitat non cartografabile)
- 9340 Foreste di Quercus ilex e Quercus rotundifolia



AGGIORNAMENTO DEI PIANI DI GESTIONE DEI SITI DELLA RETE NATURA 2000 CUP B49I20000200006

Piano di Gestione della Zona Speciale di Conservazione (ZSC) "Costa Viola e Monte S. Elia" (IT9350158)

CARTA DEGLI HABITAT

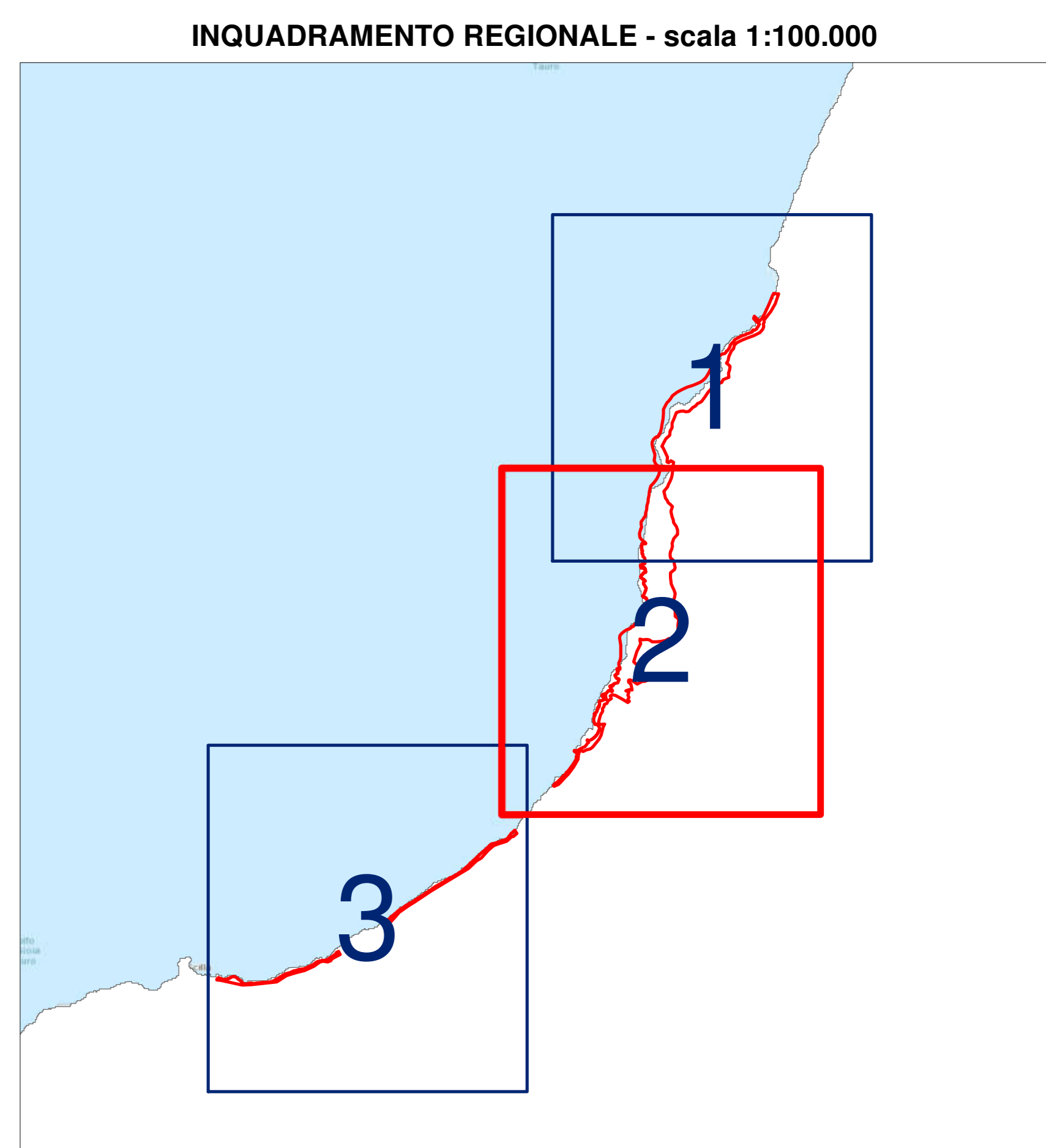
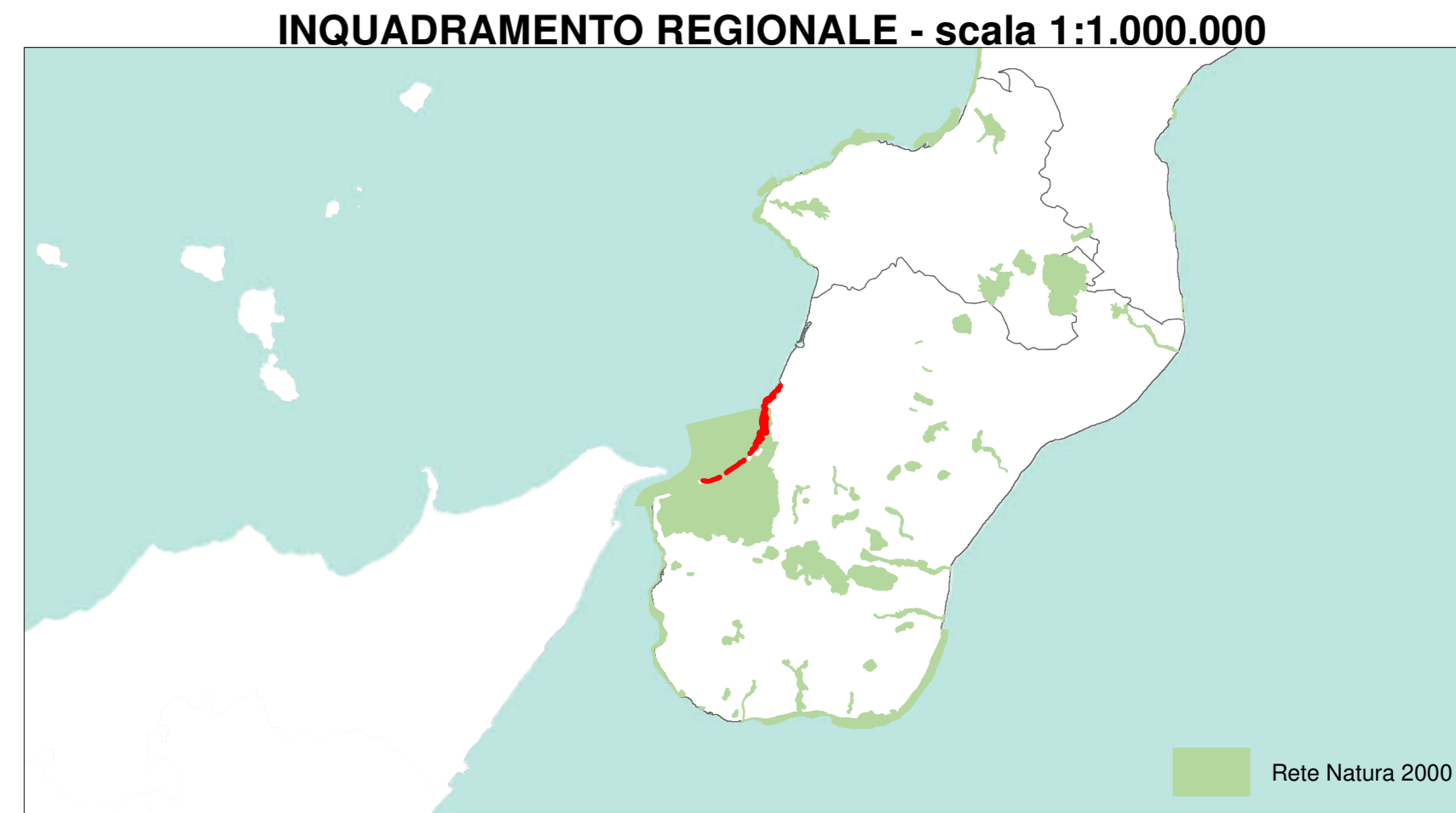
scala 1:10.000

Sistema di riferimento geografico WGS84 (UTM - Zona 33N)

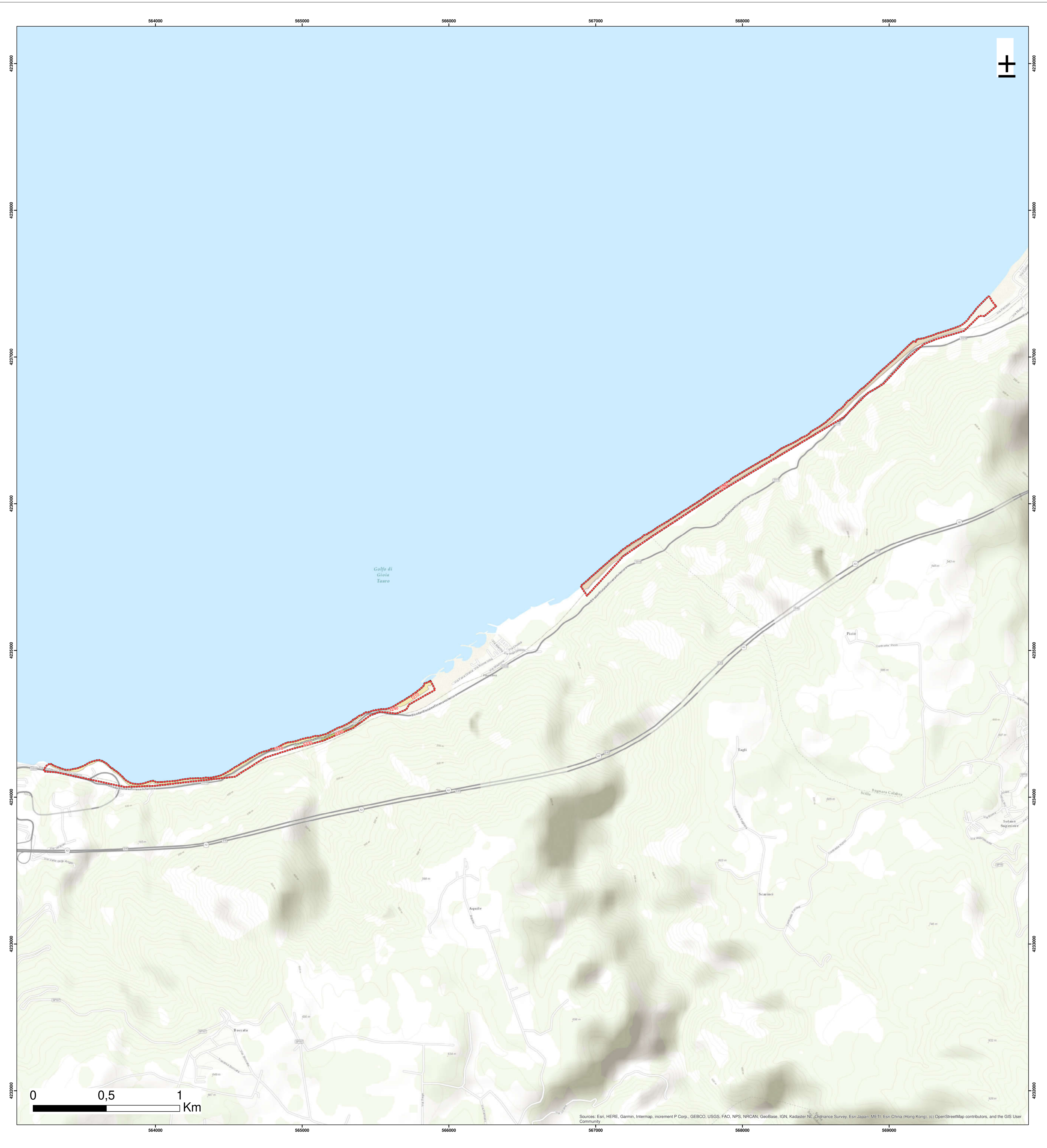
Tavola 2

Agosto 2023

Finanziamento PSR Calabria 2014/2020 - Misura 07, intervento 7.1.2



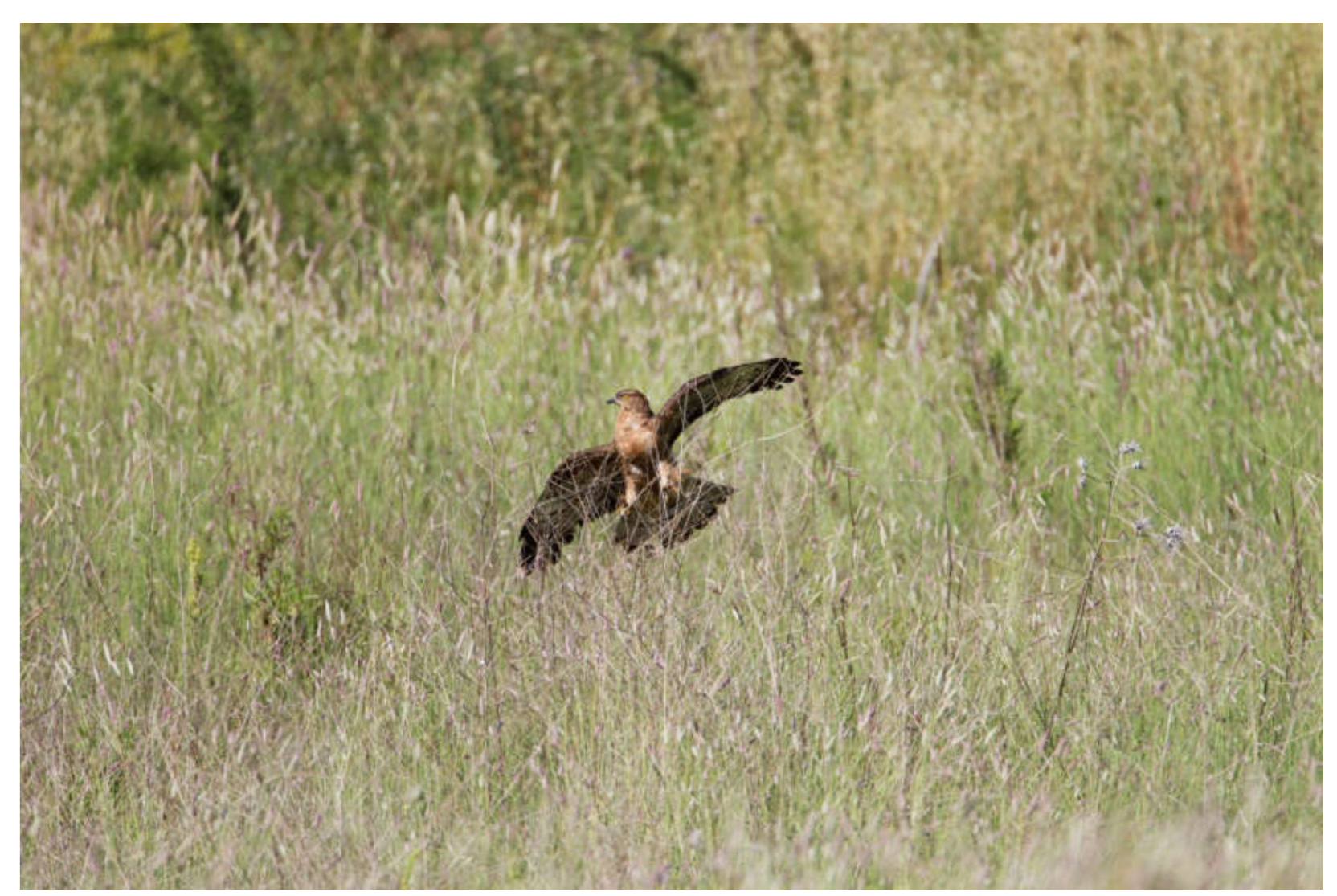
Sources: Esri, HERE, Garmin, Intermap, increment P Corp., GEBCO, USGS, FAO, NPS, NRCAN, GeoBase, IGN, Kadaster NL, Ordnance Survey, Esri Japan, METI, Esri China (Hong Kong), Swisstopo, Mapbox Contributors, and the GIS User Community



CARTA DEGLI HABITAT NATURA 2000

Legenda

- Zona Speciale di Conservazione "Costa Viola e Monte S. Elia" (IT9350158)
- Codice Natura 2000 Habitat
- No Habitat
- 1110 Banchi di sabbia a debole copertura permanente di acqua marina
- 1120 Praterie di Posidonie (Posidonion oceanicae)
- 1170 Scogliere
- 1210 Vegetazione annua alonitrofila delle linee di deposito marine
- 1240 Scogliere con vegetazione delle coste mediterranee con Limonium spp. endemici
- 5330 Arbusteti termomediterranei e pre-desertici
- 6220* Percorsi substeppeici di graminacee e piante annue dei Thero-Brachypodietea
- 8210 Pareti rocciose calcaree con vegetazione casmofitica
- 8330 Grotte marine sommerse o semisommerse (Habitat non cartografabile)
- 9260 Foreste di Castanea sativa (Habitat non cartografabile)
- 9340 Foreste di Quercus ilex e Quercus rotundifolia



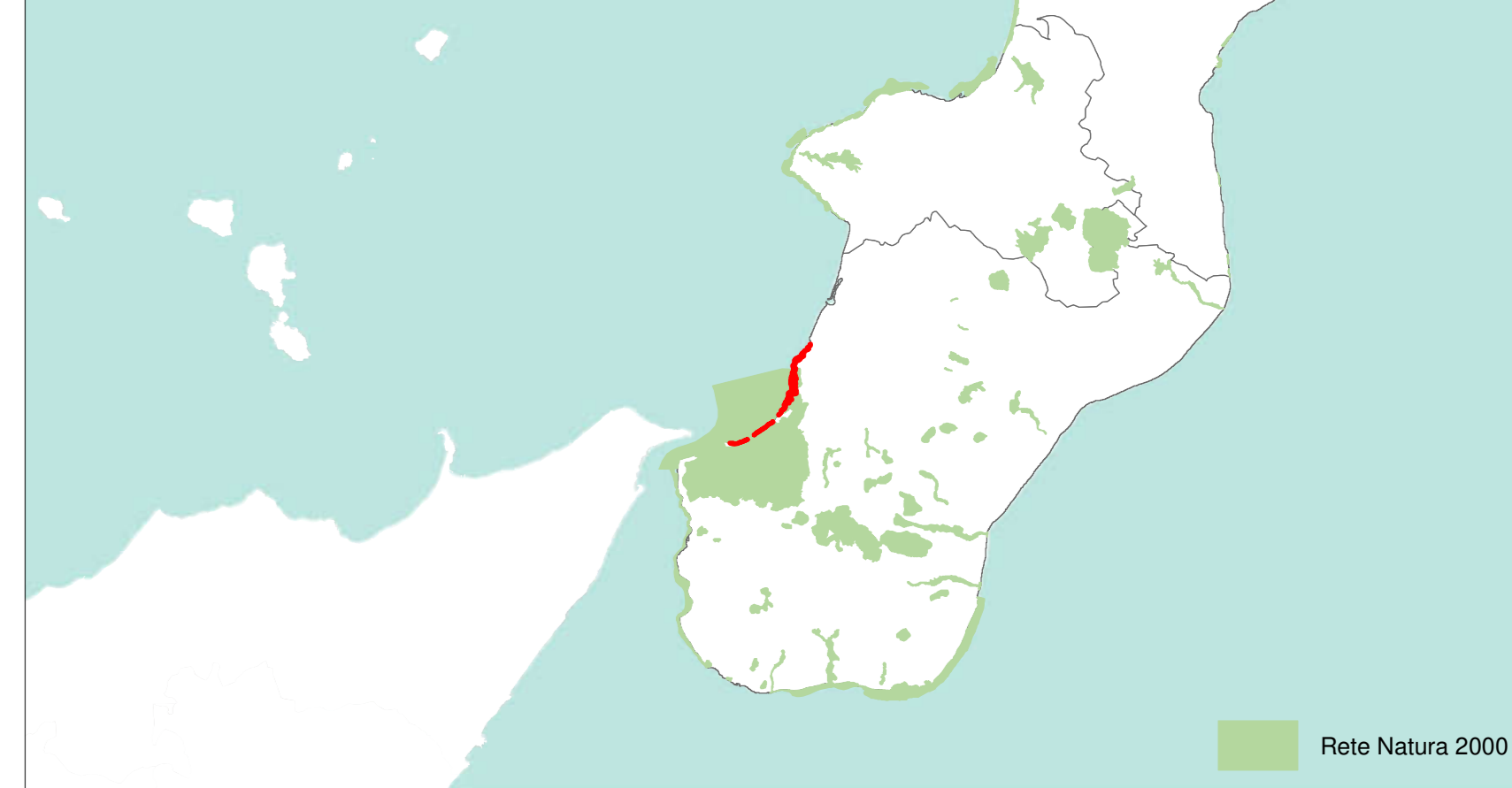
AGGIORNAMENTO DEI PIANI DI GESTIONE DEI SITI DELLA RETE NATURA 2000
CUP B49I20000200006

Piano di Gestione della Zona Speciale di Conservazione (ZSC)
"Costa Viola e Monte S. Elia" (IT9350158)
CARTA DEGLI HABITAT
scala 1:10.000
Sistema di riferimento geografico WGS84 (UTM - Zona 33N)
Tavola 3
Agosto 2023

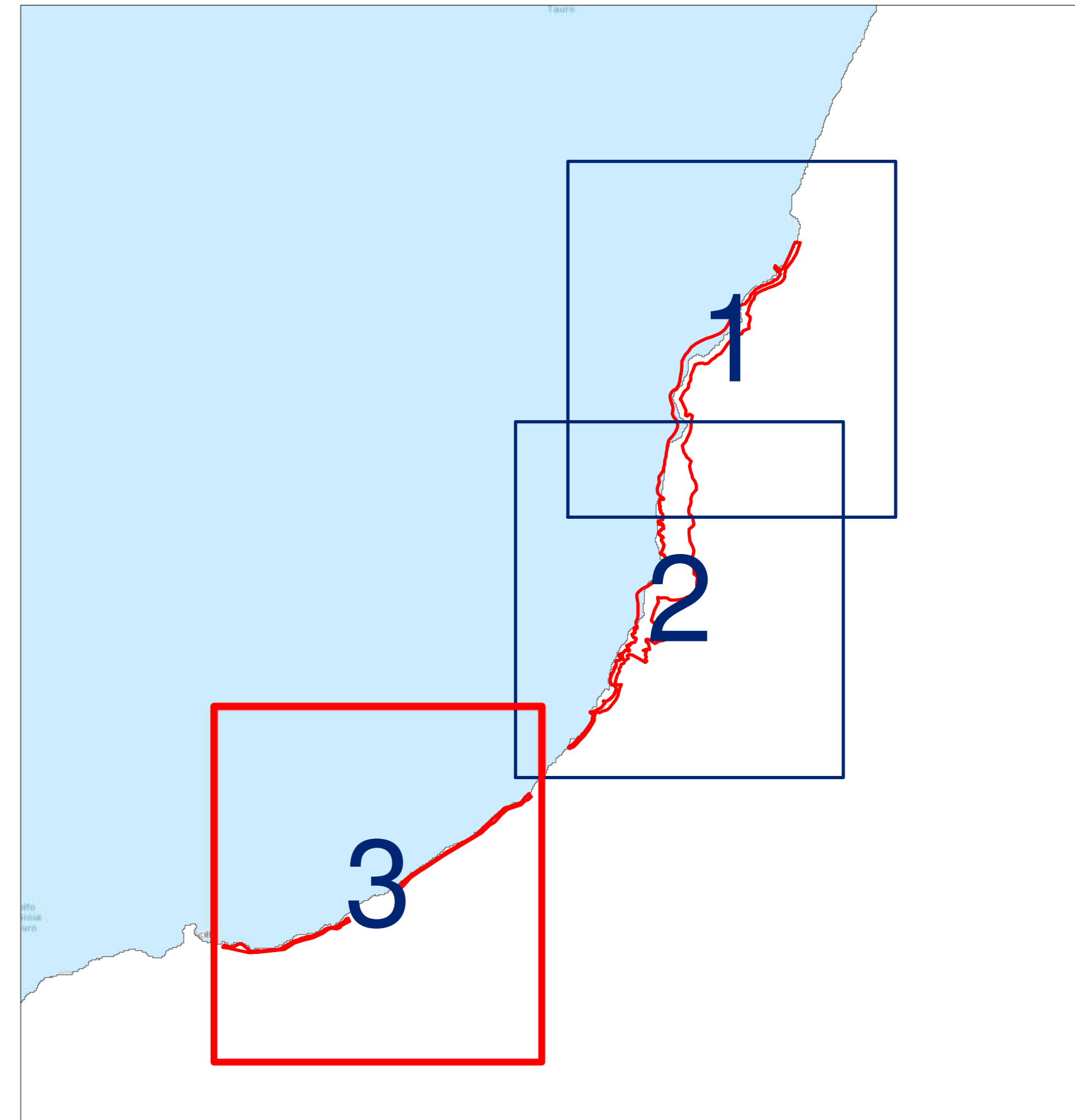
Finanziamento PSR Calabria 2014/2020 - Misura 07, intervento 7.1.2



INQUADRAMENTO REGIONALE - scala 1:1.000.000



INQUADRAMENTO REGIONALE - scala 1:100.000



Sources: Esri, HERE, Garmin, Intermap, increment P Corp., GEBCO, USGS, FAO, NPS, NRCAN, GeoBase, IGN, Kadaster NL, Ordnance Survey, Esri Japan, METI, Esri China (Hong Kong), Swisstopo, Mapbox, and the GIS User Community