

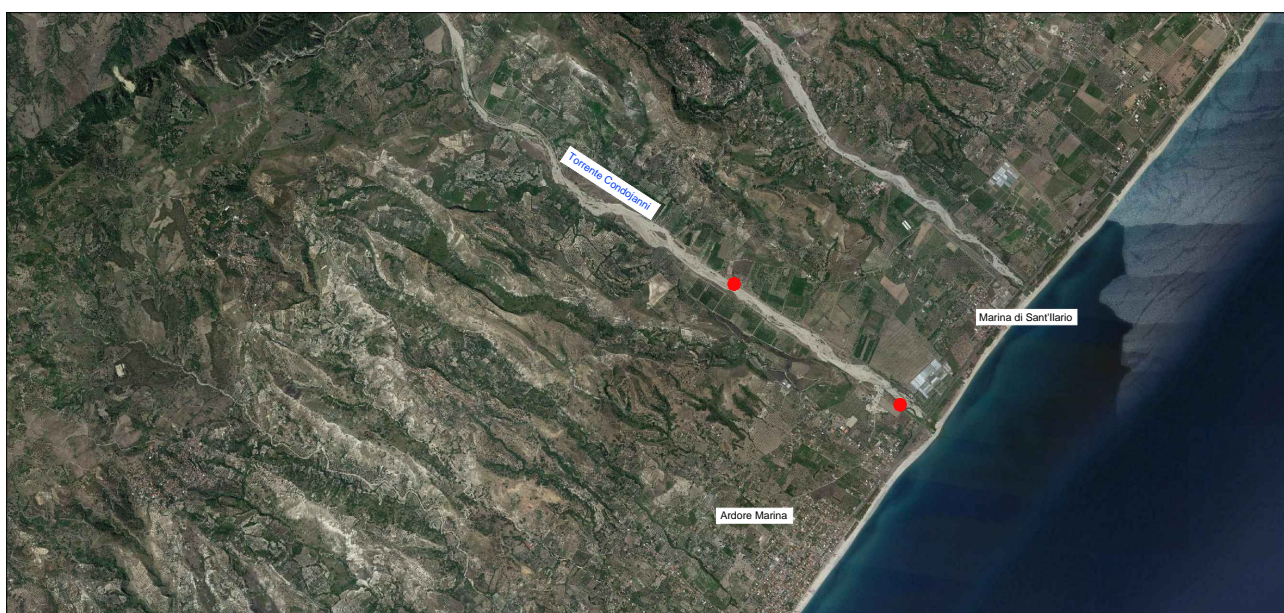


*Ufficio del Commissario Straordinario Delegato*  
per la realizzazione degli interventi di rischio idrogeologico per la Regione Calabria  
**CITTA' METROPOLITANA DI REGGIO CALABRIA**



## Interventi di Sistemazione Idraulica per la Messa in Sicurezza della Fiumara Condojanni nel Comune di Ardore CUP J83B17000140001

### PROGETTO DEFINITIVO



Elaborato		<div>3.5</div> <div>Elenco dei Prezzi Unitari</div>	<div><div>Il Progettista</div><div><div><div></div><div>Ing. Salvatore Perillo</div><div>Libro di Messaggio 2700</div></div><div>Giosa s.r.l.</div><div>Ing. Salvatore Perillo</div><div>Il R.U.P.</div><div>Geom. Saverio Calafiore</div></div></div>
Scala			
0	Dicembre 2020	PRIMA EMISSIONE	
Rev.	Data	Descrizione	



**Città Metropolitana di Reggio Calabria**

pag. 1

# ELENCO PREZZI

**OGGETTO:** "Interventi di Sistemazione Idraulica per la messa in Sicurezza della Fiumara Condojanni nel Comune di Ardore"

**COMMITTENTE:** Città Metropolitana di Reggio Calabria



Data, 11/12/2020

**IL TECNICO**


Num.Ord. TARIFFA	DESCRIZIONE DELL'ARTICOLO	unità di misura	P R E Z Z O UNITARIO
Nr. 1 A.P.01 IDR.	Movimentazione blocchi di cls provenienti dalla demolizione dell'esistente muro da riposizionare a protezione della fondazione del muro nuovo e di quelli esistenti, da effettuarsi con pala cingolata o gommata di idonea portata, provvista di braccio interscambiabile escavatore <b>euro (centoquaranta/21)</b>	m3	140,21
Nr. 2 A.P.02 IDR.	Intervento di riduzione delle porzioni di muro esistente crollato in blocchi di circa 2,0mc cadauno, effettuato con escavatore cingolato o gommato di idonea potenza provvisto di braccio interscambiabile martello demolitore <b>euro (centonove/20)</b>	m3	109,20
Nr. 3 A.P.03 RIF.	Oneri di conferimento in discarica autorizzata di materiale inerte proveniente da scavi privo di scorie o da demolizione di strutture in cls non armato, compreso di tutti gli oneri tasse e contributi per conferire il materiale, escluso campionamento e analisi. <b>euro (venticinque/08)</b>	t	25,08
Nr. 4 A.P.04 RIF.	Oneri di smaltimento e conferimento in discarica autorizzata di amianto, fibrocemento e simili, compreso redazione piano di lavoro per la bonifica, piano di smaltimento da trasmettere agli enti preposti, incapsulamento e imballaggio delle lastre con materiali idonei e certificati, raccolta dei frammenti in sacchetti polistirene, trasporto con mezzi autorizzati, e tutti gli oneri tasse e contributi per conferire il materiale, con rilascio di certificazione dello smaltimento. <b>euro (quarantaquattro/36)</b>	m2	44,36
Nr. 5 PR.E.0110.1 0.a	Scavo di pulizia generale eseguito con mezzi meccanici in terreno di qualsiasi natura e consistenza fino alla profondità di m 0,2, compresa l'estirpazione d'erbe, arbusti e radici, la demolizione e rimozione di recinzioni, delimitazioni e simili in legno con la sola esclusione di manufatti in muratura o conglomerato Scavo di pulizia o scotico <b>euro (uno/01)</b>	mq	1,01
Nr. 6 PR.E.0120.1 0.a	Scavo a sezione obbligatoria, fino alla profondità di 2 m, compresa l'estrazione e l'aggetto di eventuali acque, fino ad un battente massimo di 20 cm, il carico sugli automezzi ed il trasporto a rifiuto o per rilevato fino ad una distanza massima di 500 in rocce sciolte (argilla, sabbia, ghiaia, pozzolana, lapillo, terreno vegetale e simili o con trovanti fino ad 1 mc) <b>euro (sei/78)</b>	mc	6,78
Nr. 7 PR.E.0120.2 0.a	Sovrapprezzo allo scavo a sezione obbligatoria per ogni metro o frazione di metro di maggiore profondità da oltre 2 m: in rocce sciolte (argilla, sabbia, ghiaia, pozzolana, lapillo, terreno vegetale e simili o con trovanti fino ad 1 mc) <b>euro (uno/98)</b>	mc	1,98
Nr. 8 PR.E.0140.1 0.a	Rinterro con materiale di risulta proveniente da scavo, compreso l'avvicinamento dei materiali, il compattamento a strati dei materiali impiegati fino al raggiungimento delle quote del terreno preesistente ed il costipamento prescritto. Compreso ogni onere Rinterro con materiale di risulta proveniente da scavo <b>euro (nove/93)</b>	mc	9,93
Nr. 9 PR.E.0150.1 0.a	Trasporto a rifiuto di materiale proveniente da lavori di movimento terra effettuata con autocarri, con portata superiore a 50 q, compreso lo spandimento del materiale ed esclusi gli eventuali oneri di discarica autorizzata per trasporti fino a 10 km <b>euro (sette/72)</b>	mc	7,72
Nr. 10 PR.E.0150.1 0.b	Trasporto a rifiuto di materiale proveniente da lavori di movimento terra effettuata con autocarri, con portata superiore a 50 q, compreso lo spandimento del materiale ed esclusi gli eventuali oneri di discarica autorizzata per ogni cinque km in più oltre i primi 10 <b>euro (tre/86)</b>	mc	3,86
Nr. 11 PR.E.0150.4 0.a	Movimentazione nell'area di cantiere di materiali di risulta di qualsiasi natura e consistenza con uso di mezzi meccanici di piccole dimensioni, per trasporto in luogo di deposito provvisorio, in attesa di viaggio allo scarico o di nuovo trasporto per rinterro Movimentazione nell'area di cantiere di materiali di risulta <b>euro (cinque/94)</b>	mc	5,94
Nr. 12 PR.E.0160.1 0.e	Conferimento ad impianto autorizzato di recupero di materiale proveniente dai lavori privo di scorie e frammenti diversi. Il prezzo comprende tutti gli oneri, tasse e contributi per conferire il materiale con esclusione degli oneri di campionamento e di analisi quotati a parte. L'attestazione dello smaltimento dovrà essere attestata a mezzo dell'apposito formulario di identificazione rifiuti debitamente compilato e firmato in ogni sua parte. La consegna del modulo da formulario alla DD.LL. risulterà evidenza oggettiva dell'avvenuto smaltimento autorizzando la corresponsione degli oneri relativi. Metalli misti CER 17.04.07. <b>euro (zero/10)</b>	kg	0,10
Nr. 13 PR.E.0160.1 0.l	Conferimento ad impianto autorizzato di recupero di materiale proveniente dai lavori privo di scorie e frammenti diversi. Il prezzo comprende tutti gli oneri, tasse e contributi per conferire il materiale con esclusione degli oneri di campionamento e di analisi quotati a parte. L'attestazione dello smaltimento dovrà essere attestata a mezzo dell'apposito formulario di identificazione rifiuti debitamente compilato e firmato in ogni sua parte. La consegna del modulo da formulario alla DD.LL. risulterà evidenza oggettiva dell'avvenuto smaltimento autorizzando la corresponsione degli oneri relativi. Materiali misti di costruzione e demolizione CER 17.09.04. <b>euro (zero/06)</b>	kg	0,06
Nr. 14 PR.E.0160.1 0.t	Conferimento ad impianto autorizzato di recupero di materiale proveniente dai lavori privo di scorie e frammenti diversi. Il prezzo comprende tutti gli oneri, tasse e contributi per conferire il materiale con esclusione degli oneri di campionamento e di analisi quotati a parte. L'attestazione dello smaltimento dovrà essere attestata a mezzo dell'apposito formulario di identificazione rifiuti debitamente compilato e firmato in ogni sua parte. La consegna del modulo da formulario alla DD.LL. risulterà evidenza oggettiva dell'avvenuto smaltimento autorizzando la corresponsione degli oneri relativi. Legno CER 17.02.01. <b>euro (zero/10)</b>	kg	0,10
Nr. 15 PR.E.0160.1 0.u	Conferimento ad impianto autorizzato di recupero di materiale proveniente dai lavori privo di scorie e frammenti diversi. Il prezzo comprende tutti gli oneri, tasse e contributi per conferire il materiale con esclusione degli oneri di campionamento e di analisi quotati a parte. L'attestazione dello smaltimento dovrà essere attestata a mezzo dell'apposito formulario di identificazione rifiuti debitamente		

Num.Ord. TARIFFA	DESCRIZIONE DELL'ARTICOLO	unità di misura	P R E Z Z O UNITARIO
	compilato e firmato in ogni sua parte. La consegna del modulo da formulario alla DD.LL. risulterà evidenza oggettiva dell'avvenuto smaltimento autorizzando la corresponsione degli oneri relativi. Plastica CER 17.02.03. <b>euro (zero/10)</b>	kg	0,10
Nr. 16 PR.E.0160.3 0.b	Oneri di campionatura ed analisi dei rifiuti prima del loro conferimento a discarica o recupero Caratterizzazione analitica da effettuare su matrice solida comprensiva di test di lisciviazione ai fini della ammissibilità in discarica <b>euro (milledodici/00)</b>	cad	1'012,00
Nr. 17 PR.E.0310.1 0.a	Conglomerato cementizio fornito e posto in opera per opere non strutturali, a dosaggio con cemento 32.5 R, eseguito secondo le prescrizioni tecniche previste, compresa la vibrazione e quant'altro necessario per dare un'opera eseguita a perfetta regola d'arte, esclusi i soli ponteggi, le casseforme, e ferro di armatura, con i seguenti dosaggi: 150 kg/mc <b>euro (novantatre/82)</b>	mc	93,82
Nr. 18 PR.E.0310.2 0.a	Conglomerato cementizio fornito e posto in opera, a resistenza caratteristica e conforme alla norma UNI 9858; dimensione massima degli inerti pari a 30 mm, classe di lavorabilità (slump) S4 (fluida); eseguito secondo le prescrizioni tecniche del Capitolato Speciale di Appalto, compresa la vibrazione e quant'altro necessario per dare un'opera realizzata a perfetta regola d'arte, esclusi i soli ponteggi, cassaforme, e ferro di armatura, compresi eventuali additivi. In fondazione Classe di esposizione XC1-XC2 Rck 30 N/mm <sup>2</sup> <b>euro (centodiciotto/90)</b>	mc	118,90
Nr. 19 PR.E.0310.2 0.d	Conglomerato cementizio fornito e posto in opera, a resistenza caratteristica e conforme alla norma UNI 9858; dimensione massima degli inerti pari a 30 mm, classe di lavorabilità (slump) S4 (fluida); eseguito secondo le prescrizioni tecniche del Capitolato Speciale di Appalto, compresa la vibrazione e quant'altro necessario per dare un'opera realizzata a perfetta regola d'arte, esclusi i soli ponteggi, cassaforme, e ferro di armatura, compresi eventuali additivi. In fondazione Classe di esposizione XC1-XC2 Rck 40 N/mm <sup>2</sup> <b>euro (centotrentasei/67)</b>	mc	136,67
Nr. 20 PR.E.0310.3 0.d	Conglomerato cementizio fornito e posto in opera, a resistenza caratteristica e conforme alla norma UNI 9858; dimensione massima degli inerti pari a 30 mm, classe di lavorabilità (slump) S4 (fluida); eseguito secondo le prescrizioni tecniche del Capitolato Speciale di Appalto, compresa la vibrazione e quant'altro necessario per dare un'opera realizzata a perfetta regola d'arte, esclusi i soli ponteggi, cassaforme, e ferro di armatura, compresi eventuali additivi. In elevazione Classe di esposizione XC1-XC2 Rck 40 N/mm <sup>2</sup> <b>euro (centoquarantasette/28)</b>	mc	147,28
Nr. 21 PR.E.0330.1 0.a	Casseforme di qualunque tipo rette o centinate per getti di conglomerati cementizi semplici o armati compreso armo, disarmante, disarmo, opere di puntellatura e sostegno fino ad un'altezza di 4 metri dal piano di appoggio; eseguite a regola d'arte e misurate secondo la superficie effettiva delle casseforme a contatto con il calcestruzzo. per opere di fondazione <b>euro (trentacinque/03)</b>	mq	35,03
Nr. 22 PR.E.0330.1 0.b	Casseforme di qualunque tipo rette o centinate per getti di conglomerati cementizi semplici o armati compreso armo, disarmante, disarmo, opere di puntellatura e sostegno fino ad un'altezza di 4 metri dal piano di appoggio; eseguite a regola d'arte e misurate secondo la superficie effettiva delle casseforme a contatto con il calcestruzzo. per opere in elevazione <b>euro (quarantaquattro/69)</b>	mq	44,69
Nr. 23 PR.E.0330.3 0.a	Sovrapprezzo alle casseforme rette o centinate per getti di conglomerato cementizio semplice o armato superiore ai 4 m dal piano di appoggio delle armature di sostegno. Valutazione riferita al mq di cassaforma per m di altezza superiore ai 4 m. Sovrapprezzo per getti di conglomerato superiore ai 4 m dal piano di appoggio <b>euro (sei/60)</b>	mq	6,60
Nr. 24 PR.E.0340.1 0.a	Acciaio in barre per armature di conglomerato cementizio lavorato e tagliato a misura, sagomato e posto in opera a regola d'arte, compreso ogni sfrido, legature, ecc.; nonché tutti gli oneri relativi ai controlli di legge; del tipo Fe B 38 K, Fe B 44 K Acciaio in barre per armature <b>euro (uno/90)</b>	kg	1,90
Nr. 25 PR.E.0340.2 0.a	Rete in acciaio elettrosaldata a maglia quadra di qualsiasi dimensione per armature di conglomerato cementizio lavorata e tagliata a misura, posta in opera a regola d'arte, compreso ogni sfrido, legature, ecc. Rete in acciaio elettrosaldata a maglia quadra di qualsiasi dimensione per armature di conglomerato cementizio <b>euro (due/25)</b>	kg	2,25
Nr. 26 PR.R.02140. 10.a	Trasporto a rifiuto con autocarri, con portata superiore a 50 q, di materiale proveniente da lavori di demolizione compreso lo scarico del materiale ed esclusi gli eventuali oneri di discarica autorizzata. per trasporti fino a 10 km <b>euro (sette/72)</b>	mc	7,72
Nr. 27 PR.R.02140. 10.b	Trasporto a rifiuto con autocarri, con portata superiore a 50 q, di materiale proveniente da lavori di demolizione compreso lo scarico del materiale ed esclusi gli eventuali oneri di discarica autorizzata. per ogni cinque km in più oltre i primi 10 <b>euro (tre/86)</b>	mc	3,86
Nr. 28 PR.R.0220.5 0.a	Demolizione di struttura in calcestruzzo con ausilio di martello demolitore meccanico: non armato <b>euro (duecentosedici/54)</b>	mc	216,54
Nr. 29 PR.U.0930.1 0.a	Fornitura e posa di gabbioni in rete metallica a doppia torsione tipo 8x10, marcati CE in accordo con il Regolamento 305/2011 (ex Direttiva Europea 89/106/CEE), con le "Linee Guida per la certificazione di idoneità tecnica all'impiego e l'utilizzo di prodotti in rete metallica a doppia torsione" (n.69/2013) e con la UNI EN 10223-3:2013. Impieghi previsti: opere di sostegno, sistemazioni fluviali, sistemi di controllo dell'erosione, barriere fonoassorbenti e opere a carattere architettonico ed in accordo con le "Linee Guida per la redazione di Capitolati per l'impiego di rete metallica a doppia torsione" emesse dalla Presidenza del Consiglio Superiore LL.PP. a settembre 2013, con filo avente un diametro pari 2.70 mm galvanizzato con lega eutettica di Zn - Al(5%). Oltre a tale trattamento il filo sarà ricoperto da un rivestimento di materiale plastico di colore grigio che dovrà avere uno spessore nominale non inferiore a 0,5 mm. Gli elementi metallici dovranno essere collegati tra loro con punti metallici. Essi dovranno essere riempiti con pietrame di idonea		

Num.Ord. TARIFFA	DESCRIZIONE DELL'ARTICOLO	unità di misura	P R E Z Z O UNITARIO
Nr. 30 PR.U.0930.1 0.b	<p>pezzatura, né friabile né gelivo. Prima della messa in opera e per ogni partita ricevuta in cantiere, l'Appaltatore dovrà consegnare alla D.L. la relativa Dichiarazione di Prestazione (DoP) rilasciata in originale, in cui specifica il nome del prodotto, la Ditta produttrice, le quantità fornite e la destinazione. La conformità dei prodotti dovrà essere certificata da un organismo notificato ai sensi della CPD 89/106 CEE o del CPR 305/2011, terzo ed indipendente, tramite certificato del controllo del processo di fabbrica CE. Per gabbioni di altezza 1 m compreso il riempimento <b>euro (centosessantadue/25)</b></p> <p>Fornitura e posa di gabbioni in rete metallica a doppia torsione tipo 8x10, marcati CE in accordo con il Regolamento 305/2011 (ex Direttiva Europea 89/106/CEE), con le "Linee Guida per la certificazione di idoneità tecnica all'impiego e l'utilizzo di prodotti in rete metallica a doppia torsione" (n.69/2013) e con la UNI EN 10223-3:2013. Impieghi previsti: opere di sostegno, sistemazioni fluviali, sistemi di controllo dell'erosione, barriere fonoassorbenti e opere a carattere architettonico ed in accordo con le "Linee Guida per la redazione di Capitolati per l'impiego di rete metallica a doppia torsione" emesse dalla Presidenza del Consiglio Superiore LL.PP. a settembre 2013, con filo avente un diametro pari 2.70 mm galvanizzato con lega eutettica di Zn - Al(5%). Oltre a tale trattamento il filo sarà ricoperto da un rivestimento di materiale plastico di colore grigio che dovrà avere uno spessore nominale non inferiore a 0,5 mm. Gli elementi metallici dovranno essere collegati tra loro con punti metallici. Essi dovranno essere riempiti con pietrame di idonea pezzatura, né friabile né gelivo. Prima della messa in opera e per ogni partita ricevuta in cantiere, l'Appaltatore dovrà consegnare alla D.L. la relativa Dichiarazione di Prestazione (DoP) rilasciata in originale, in cui specifica il nome del prodotto, la Ditta produttrice, le quantità fornite e la destinazione. La conformità dei prodotti dovrà essere certificata da un organismo notificato ai sensi della CPD 89/106 CEE o del CPR 305/2011, terzo ed indipendente, tramite certificato del controllo del processo di fabbrica CE. Per gabbioni di altezza 0,50 m compreso il riempimento <b>euro (centoottantaquattro/60)</b></p> <p>Data, 11/12/2020</p> <p style="text-align: center;"><b>Il Tecnico</b></p> <div style="text-align: center;">   </div>	mc	162,25
		mc	184,60